



Pas-de-Calais

Le Département

Culture



21

Saison

22



CHÂTEAU D'HARDELOT

Centre Culturel
de l'Entente Cordiale

www.chateau-hardelot.fr

+33(0)3 21 21 73 65

CONDETTE



Edito

S'adapter au temps et aux circonstances !
S'adapter et savoir se réinventer !
S'adapter pour pouvoir vous recevoir !
S'adapter pour mieux accompagner et soutenir les artistes !

C'est avec ce souci de vous offrir le meilleur accueil possible que nous vous invitons à découvrir notre nouvelle saison culturelle. La crise sanitaire persistante ne doit pas nous interdire, bien au contraire, de rêver, de voyager, de nous évader et de nous rassembler pour vivre ensemble des instants magiques. La culture est plus que jamais nécessaire et salutaire.

Même si comme le chantait joliment Barbara **« le temps perdu ne se rattrape plus »**, nous abordons cette nouvelle saison culturelle avec la volonté que le Centre Culturel de l'Entente Cordiale redevienne ce lieu exceptionnel de rencontre entre les artistes et le public.

Nous espérons donc que vous serez comme à l'accoutumée nombreux, à vous laisser séduire par nos créations, nos expositions, nos propositions artistiques que ce soit au château, au théâtre élisabéthain, à la chapelle, à la salle d'exposition temporaire, au salon de thé ou dans nos jardins ... Nous avons tout fait pour que le moindre espace du Centre Culturel de l'Entente Cordiale soit mis en scène pour votre plus grand plaisir.

Nous avons hâte de vous retrouver !

Bonne saison 2021/2022

JEAN-CLAUDE LEROY

Président du Conseil départemental du Pas-de-Calais

(Re)découvrir le château

Into the Wild Garden

Tarif : 8 €
Sur réservation
Durée : 1h30

Mercredi 1^{er} septembre, 10h
Cultiver les meilleures plantes d'été

Pour une pratique plus écologique et économe en eau, venez découvrir les plantes les plus adaptées à la sécheresse avec le pépiniériste Alain Lemaire. Vivaces ou annuelles, elles fleurissent en continu sans le moindre arrosage.

Visites guidées

Tarif : 5 €
Sur réservation
Durée : 1h30

Mercredi 1^{er} septembre, 15h
Dimanche 12 septembre, 15h
Dimanche 26 septembre, 15h
Château & Co.

Le château est un lieu multiple et étonnant : des ruines médiévales, un manoir néo-gothique, des jardins, un théâtre et des expositions. C'est un site riche d'histoire, d'objets, de senteurs et de couleurs que cette visite guidée vous propose, dans la bonne humeur.





Eugène Chigot, Etude pour la baie de Canche, Collections du Département du Pas-de-Calais, © Philip Bernard

Jusqu'au 3 octobre

Exposition dans le cadre de l'événement : *Chemin des Peintres de la Côte d'Opale*

Pleasance.

L'été sur la Côte d'Opale 1880-1914

Tout public
Tarif : 3 €
Salle d'exposition

À la fin du XIX^e siècle, en quête d'air pur et de nature, la classe aisée se presse sur les plages de la Côte d'Opale. Le développement du réseau ferré facilite le déplacement de cette clientèle citadine, venue directement des grandes villes de la région, de Paris ou d'Angleterre. La création d'hôtels et de villas, accompagnée d'une offre accrue de distractions et de loisirs, participe au phénomène de villégiature, inspiré par le modèle anglais. À la suite de Boulogne-sur-Mer et lui faisant directement concurrence, les stations balnéaires telles que Wimereux, Berck, Le Touquet ou Hardelot se développent, chacune cherchant à mettre en avant la qualité de ses infrastructures.

Partageant cet engouement pour le plein air, de nombreux peintres se sont établis sur les rivages du Pas-de-Calais. Intéressés par les reflets changeants de la lumière et l'aspect sauvage des paysages, ces artistes ont partagé la plage avec les marins-pêcheurs au travail et les élégantes venues se divertir.

L'exposition du château d'Hardelot, en mettant en avant les œuvres et objets s'intéressant aux estivants, à leurs distractions et aux paysages balnéaires, retrace le contexte historique et local de l'époque.

Cette exposition temporaire s'inscrit dans l'évènement « **Chemin des Peintres de la côte d'Opale** » organisé par le Département sur les communes du littoral où vous retrouverez une exposition extérieure et des expositions temporaires thématiques chez les partenaires culturels. **Programmation complète sur www.pasdecalsais.fr**

Exposition labellisée
France design week 2021

FRANCE
DESIGN
WEEK



Georges Ricard Cordingley, Trouée de lumière sur la Côte d'Opale, Collections du Département du Pas-de-Calais, © Philip Bernard

Visites guidées

À partir de 9 ans
 Tarif : 5€
 Sur réservation
 Durée : 1h

Dimanches 12 & 26 septembre, 11h
Back to the Sea, visite ludique

À l'occasion de l'exposition *Pleasance. L'été sur la Côte d'Opale 1880-1914*, replongez avec nous dans l'ambiance de l'époque.

Little Hands playtime

De 18 mois à 3 ans
 accompagné d'un adulte
 Gratuit
 Sur réservation
 Durée : 45 min

Dimanche 5 septembre, 11h
Doudou visite l'exposition

Georgette la mouette adore les sons, les odeurs, les textures et les couleurs de la mer. Elle invite les petits, leurs doudous et leurs parents à découvrir la beauté et les joies de la plage à travers l'exposition temporaire.

Dimanche 3 octobre, 11h
Bébés pointillistes

Viens réaliser ta peinture pointilliste tout en découvrant l'univers des peintres de la Côte d'Opale !



Charles Emmanuel Roussel, La plage du Touquet, Collections du Département du Pas-de-Calais, © Philip Bernard

Le Tea time du mardi

Tarif : 8€
 Sur réservation
 Durée : 1h30

Mardi 7 septembre, 17h
Tous à la plage !

Depuis combien de temps les êtres humains se baignent ? Quand et pourquoi notre rapport à la mer a-t-il évolué ? Quel rôle, les artistes et les peintres en particulier, ont-ils joué ? La façon de vivre, le bord de mer à travers l'histoire et la géographie seront au cœur de ce tea time.

Les rencontres du jeudi

À partir de 12 ans
 Gratuit
 Sur réservation
 Durée : 1h

Jeudi 30 septembre, 18h30
Les activités sportives dans les stations balnéaires de la Côte d'Opale à la Belle Epoque

Par M. Lenel, professeur d'Histoire Géographie

Le littoral balnéaire de la Côte d'Opale à la Belle Epoque est le réceptacle d'activités athlétiques et physiques britanniques ou mondaines en vogue dans la « bonne société » (lawn-tennis, golf, concours hippiques, régates, tir aux pigeons, courses de chevaux), et le lieu incontournable de manifestations et d'expérimentations sportives dans un contexte industriel naissant (courses automobiles avec les « Gentlemen drivers », rendez-vous vélocipédiques majeurs, base d'atterrissage et de décollage des aéroplanes, et l'avènement des aéroplages, « sailing tricycles »).

JAZZ



© Anne Ducros



Report British Jazz

Vendredi 24 septembre, 20h ANNE DUCROS

Tout public
Durée : 1h15
De 3 à 12 €
Théâtre élisabéthain

Plus qu'une chanteuse de jazz dans la règle, Anne Ducros est une musicienne vertigineuse, qui brode, scat, redécoupe avec personnalité les contours des standards et improvise avec sa voix de mezzo comme elle le ferait avec n'importe quel instrument. Une voix exceptionnelle au charme indéfinissable, un swing impressionnant, Anne Ducros a le talent et l'authenticité des grandes divas du jazz.

Pour ce nouveau projet chic et en toute intimité, elle s'entoure d'un guitariste et d'un contrebassiste.

JAZZ



© Philippe Levy-Stab



Report British Jazz

Samedi 25 septembre, 20h SARAH THORPE QUARTET

Tout public
Durée : 1h10
De 3 à 12 €
Théâtre élisabéthain

Sarah Thorpe
Dexter Goldberg
Fabricio Nicolas-Garcia
Théo Moutou

La vocaliste franco-britannique nous revient avec son nouvel album, Deep Blue Love (Dot Time Records), des compositions latines et funky, des mélodies captivantes et des grooves séduisants ! Comme écrin pour sa voix claire et émouvante, une belle section de soufflants et une rythmique composée de la jeune garde du jazz français...

Une chanteuse originale à l'univers unique... à découvrir d'urgence !

SOUL



ANNULÉ

© Jean-Baptiste Mondino



Compte tenu du contexte sanitaire, ALA.NI a pris la décision d'annuler toutes ses dates européennes d'ici la fin d'année.

Dimanche 26 septembre, 16h **ALA.NI**

Après un premier album aux accents jazzy et à l'élégance rare, la jeune chanteuse anglaise a repris le chemin des studios pour enregistrer une suite baptisée *Acca* (pour *A Cappella*) qui met sa voix à l'honneur tout en s'inspirant de ses amis, de ses histoires de cœur, ses souvenirs, ses fous rires, ses voyages et son appétit de vivre.

(G. Cohonner - Fip Radio)

OPÉRA



© Malika Bellaribi-Le Moal

Samedi 2 octobre, 20h **DIDON & ÉNÉE**

Tout public
Durée : 1h
Gratuit
Théâtre élisabéthain

Avec :
Malika Bellaribi-Le Moal
Christian Le Moal
Mathilde Rogé-Brossollet
Sophie Hanne
Sophie Magnaud,
mise en scène
Guillaume Durand,
co-Metteur en scène
Sélina Wakabayashi, piano

Malika Bellaribi est surnommée la Diva des quartiers. Elle crée des opéras avec des habitants de toutes origines et de tous âges, au château d'Hardelot, l'opéra *Didon et Énée* de Purcell prend toute sa place. Cette œuvre magnifique, qui compte parmi les premiers opéras anglais, fait la part belle au cœur. Une résidence de création au théâtre élisabéthain permettra de réunir les voix du Centre social Le Nautilus de Boulogne-sur-Mer et celles issues des ateliers de Villeurbanne, Vaulx-en-Velin et Paris.

Projet porté par l'association Voix et développement.
Partenariat : Ministère de la Culture, Commissariat Général à l'Égalité des Territoires, Département du Pas-de-Calais, Ville de Boulogne-sur-Mer.



Soutenu par
MINISTÈRE DE LA CULTURE
Liberté Égalité Fraternité



Pas-de-Calais
Le Département



© CD 62

Autumn Shades

Situé entre le soleil de l'été et l'émerveillement des fêtes de Noël, l'automne est une saison mal aimée en France. En revanche, c'est une période attendue et particulièrement célébrée au Royaume-Uni.

Dans la culture britannique, les rites païens (et notamment la fête de Samain) n'ont jamais été complètement oubliés. Par ailleurs, les mouvements Gothique et Romantique, célébrant la beauté de cette saison où la nature s'endort pour mieux renaître, garde beaucoup d'influence. Enfin, les Britanniques sont des amoureux de la nature, et, en automne, ils raffolent de balades au grand air à s'émerveiller des couleurs jaune, orange ou rouge de leurs arbres centenaires.

En octobre et en novembre, le château d'Hardelot propose aux familles de redécouvrir cette saison tant aimée par nos voisins d'outre-Manche dans la joie et la bonne humeur à travers les collections du château.

Visite avec Eden 62

Sur réservation
Gratuit (prévoir vêtements et
chaussures de pluie)
Durée : 2h

Dimanche 3 octobre, 10h

Les plantes dans les cosmétiques et le soin

Découvrez les vertus des plantes dans les cosmétiques et les pratiques médicinales d'autrefois. Une visite qui vous emmène dans le château et la réserve naturelle.

Le Tea time du mardi

Tarif : 8 €
Sur réservation
Durée : 1h

Mardi 5 octobre, 17h

Dans les coulisses des expositions temporaires...

Du choix des œuvres à l'ouverture au public, venez découvrir les différentes étapes de création des expositions.

Into the Wild Garden

Tarif : 8 €
Sur réservation
Durée : 1h30

Mercredi 6 octobre, 10h

Semer une prairie fleurie

Le conservatoire botanique national de Bailleul vous invite à créer une prairie fleurie dans votre jardin pour y accueillir pollinisateurs et oiseaux. À l'automne, le sol est encore chaud, parfait pour un semis qui n'aura plus qu'à fleurir au printemps.

Visites guidées

Tarif : 5 €
Sur réservation
Durée : 1h30

Dimanche 10, dimanche 17, samedi 23, dimanche 24, mardi 26, jeudi 28, samedi 30 et dimanche 31 octobre, 15h

Château & Co.

Le château est un lieu multiple et étonnant : des ruines médiévales, un manoir néo-gothique, des jardins, un théâtre et des expositions. C'est un site riche d'histoire, d'objets, de senteurs et de couleurs que cette visite guidée vous propose, dans la bonne humeur.

Children's Corner

Tarif : 2 €
Sur réservation
Durée : 1h

Mercredi 27 et vendredi 29 octobre, 15h

Des renardeaux dans le château

C'est l'automne. Transforme-toi en petit renard et grâce à ta ruse, retrouve la citrouille cachée dans les collections du château.



La rencontre du jeudi

Jeudi 28 octobre, 18h30
Le château est-il hanté ?

Gratuit.
Sur réservation.
Durée : 1h30
Théâtre élisabéthain.

Beaucoup se posent cette question. Aussi, nous vous invitons à le découvrir lors d'une conférence avec l'association Lille Recherche paranormale qui a enquêté plusieurs nuits au sein du château.

Le 1^{er} dimanche de chaque mois, c'est gratuit !

*Le château, l'exposition temporaire,
 Little Hands Playtime et le concert de piano*

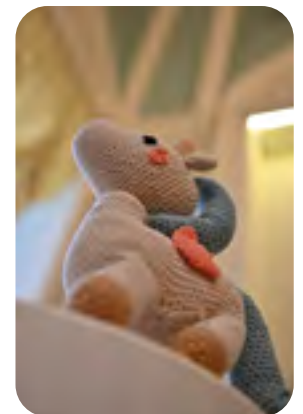
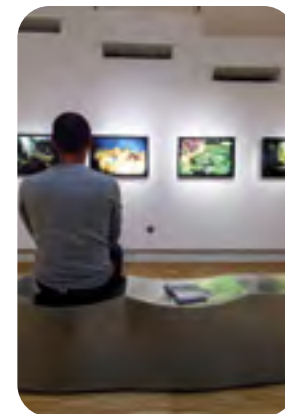
Visitez librement le château et l'exposition temporaire du moment.

À 11h, les petits ont rendez-vous avec le *Little Hands Playtime*
 (de 18 mois à 3 ans)

À 16h, détendez-vous avec le concert de piano au théâtre élisabéthain
 (à partir de 5 ans)



© Pascal Brunet - Jérôme Pouille - CD 62



**DIMANCHE
DE GRATUITÉ**

Le concert de piano



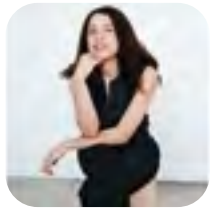
© Emil Matveev

Dimanche 3 octobre, 16h

SERGEY TANIN

Né en 1995 en Sibérie - Yakoutie, le jeune pianiste russe Sergey Tanin - qui a commencé le piano à l'âge 5 ans - a reçu le 3^e prix et le prix du public pour son interprétation du concerto pour piano n°1 de Brahms au Concours Géza Anda 2018 à Zurich. Il est également lauréat de nombreux concours internationaux en Russie (Moscou, Saint-Petersbourg), en Finlande et en Allemagne (Concours de piano de Brême).

À partir de 5 ans / Gratuit / Sur réservation / Théâtre élisabéthain



© Christophe Berlet

Dimanche 7 novembre, 16h

CELIMÈNE DAUDET

La pianiste Célimène Daudet, issue de deux cultures, française et haïtienne, est une soliste dont le jeu et l'engagement artistique sont reconnus par le public et la presse internationale. Elle se produit dans le monde entier, et a récemment fait ses débuts au Carnegie Hall de New York, au Konzerthaus de Vienne et à la Philharmonie de Paris.

Formée aux conservatoires nationaux supérieurs de musique et de danse de Lyon et de Paris puis au Banff Centre au Canada, elle a notamment remporté le Prix International Pro Musicis et a été nommée Artiste Génération Spedidam.

À partir de 5 ans / Gratuit / Sur réservation / Théâtre élisabéthain



© Bernard Martinez

Dimanche 5 décembre, 16h

NATHANAËL GOUIN

Nathanaël Gouin commence l'étude du piano et du violon à l'âge de 3 ans. Formé aux Conservatoires de Toulouse et de Paris, à la Juilliard School de New York, mais également aux Hochschulen für Musik de Fribourg-en-Brigau et de Munich, l'Académie Musicale de Villecroze, ainsi que quatre années de résidence à la Chapelle Reine Elisabeth. Il a ainsi reçu les conseils de grands musiciens tels que Maria-Joao Pires, Jean-Claude Penner, Avedis Kouyoumdian, Denis Pascal, Rena Shereshevskaya, Michel Dalberto, Louis Lortie ou encore Dimitri Bashkurov.

À partir de 5 ans / Gratuit / Sur réservation / Théâtre élisabéthain



© Jean-Baptiste Millot

Dimanche 6 mars, 16h

SUZANA BARTAL

La pianiste franco-hongroise, Suzana Bartal s'installe en France en 2005 où elle étudie à Paris et Lyon au Conservatoire National Supérieur de Musique, puis entre 2011 et 2014 à l'Université de Yale (Etats-Unis) où elle obtient son doctorat en interprétation.

Elle joue en soliste avec l'Orchestre Philharmonique de Radio France, l'Orchestre Padeloup, l'Orchestre National d'Auvergne, l'Orchestre National d'Avignon, l'Orchestre de Madère, sous la direction de chefs tels que Marzena Diakun, Ariel Zuckermann, Roberto Fores Veses, Samuel Jean, Wolfgang Doerner et Peter Oundjian.

À partir de 5 ans / Gratuit / Sur réservation / Théâtre élisabéthain



© Irma Gigani

Dimanche 3 avril, 16h

IRMA GIGANI

Irma Gigani est née en 1996 à Tbilissi. Elle avait 5 ans lorsqu'elle est entrée à l'école centrale de musique de Tbilissi. En 2002, elle a participé au marathon des « Enfants surdoués » au festival international d'art de Liana Isakadze.

Irma Gigani mène une vie de concerts : Suisse, Israël, Italie, Allemagne, Russie, Pays-Bas, Turquie, Danemark. Elle donne des récitals dans de nombreuses salles de concert prestigieuses et a déjà joué avec des orchestres symphoniques aux côtés de chefs célèbres.

À partir de 5 ans / Gratuit / Sur réservation / Théâtre élisabéthain



© Jean-Baptiste Millot

Dimanche 8 mai, 16h

CLÉMENT LEFEBVRE

S'il existe un cercle des poètes-musiciens, le pianiste Clément Lefebvre en est le porte-flambeau de sa génération. Son premier disque « Rameau/Couperin », paru en 2018 chez Evidence Classics, le révèle comme tel au public mélomane et au sein du monde musical. Cette gravure porte dès lors sa signature artistique unique, qui lui vaut une reconnaissance immédiate et unanime : un « coup de maître » couronné d'un Diapason d'Or Découverte.

À partir de 5 ans / Gratuit / Sur réservation / Théâtre élisabéthain

Samedi 9 octobre



BBOYFRANCE et FugaCités

Le temps d'un week-end, venez découvrir la danse et la musique hip-hop, le breakdance, les powermoves et les cultures urbaines grâce à BBOYFRANCE et FugaCités.

Le breakdance est maintenant reconnu discipline olympique pour les Jeux Olympiques de 2024.

L'action de BBOYFRANCE a été soutenue par le Département du Pas-de-Calais pour la mise en place d'actions culturelles et la sensibilisation à la danse urbaine. Pour ce week-end, BBOYFRANCE proposera des battles de haut niveau et des workshops ouverts à tous.

FugaCités est une rencontre entre la musique baroque et les cultures urbaines. Un dialogue créatif entre les instrumentistes baroques du Concert de l'Hostel Dieu et des artistes de la scène urbaine lyonnaise permettra de découvrir beatbox et slam.

Des ateliers de découverte et des concerts seront proposés afin de faire découvrir les cultures urbaines dans le cadre atypique du château d'Hardelot.



© Florent De Gaudemar



© Yamsonite

Atelier slam, 9h30

FugaCités

Slam avec Mehdi Krüger

Tout public
Jauge limitée
Durée : 2h
De 3 à 5 €
Chapelle

La feuille blanche fait peur. Pas le genre de peur qui fait monter le taux d'adrénaline, plutôt le genre à vous transformer en lapin dans les phares. Évidemment, puisque la feuille blanche est parfaite. Tous les possibles sont encore ouverts. Élaborée en prise immédiate avec les participants, cette initiation, ouverte à tous niveaux, s'efforcera d'éveiller curiosité et imagination par des jeux de langages, des défis de poésie et des temps de réflexion en commun.

Poète de révolte et d'espoir, Mehdi Krüger se définit comme un artiste. D'origine allemande et algérienne, son identité au carrefour du Nord et du Sud, de l'Orient et de l'Occident, imprègne ses textes d'humanisme. Ardent défenseur de l'oralité, l'écriture est pour lui une arène qu'il investit avec l'énergie du boxeur et la légèreté du danseur. Refusant les frontières d'un monde artistique parfois coupé des problématiques actuelles, les ateliers d'écriture et de performance scénique de Mehdi l'amènent à intervenir tant en entreprise qu'en milieu carcéral et scolaire.

Spectacle slam, 12h

MUSIQUE BAROQUE + SLAM

Le Concert de l'Hostel Dieu FugaCités

Tout public
Durée : 35 min
De 3 à 5 €
Chapelle

Mehdi Krüger, slam
Aude Walker-Viry, violoncelle
David Bruley, percussions
Franck-Emmanuel Comte,
clavecín et direction

FugaCités est une rencontre entre la musique baroque et les cultures urbaines. Une variation poétique aux multiples inspirations, un dialogue créatif entre les instrumentistes du Concert de l'Hostel Dieu et le slameur Mehdi Krüger. Virtuose des mots, il jongle avec les assonances et les rythmes de la langue française. Il surfe sur les musiques baroques arrangées par Franck-Emmanuel Comte. Son verbe rebondit sur une tarentelle napolitaine, sa poésie s'inspire d'une mélodie de Monteverdi : un cocktail inspirant !

BREAKDANCE



© Yamsonite

Atelier breakdance, 14h30, 15h30 et 16h30

BBOYFRANCE

Tout public
Jauge limitée
Durée : 45 min
De 3 à 5 €
Théâtre élisabéthain

Ne restez pas spectateur mais plutôt acteur en vous essayant au hip-hop lors des différents workshops proposés avec les membres du jury. Les jeunes Boulonnais auront la possibilité de participer à différentes *Battles* tout en découvrant les coins et recoins du château d'Hardelot.

BEATBOX



© Florent De Gaudemar

Spectacle beatbox, 18h

MUSIQUE BAROQUE + BEATBOX

Le Concert de l'Hostel Dieu FugaCités

Tout public
Durée : 35 min
De 3 à 5 €
Chapelle

Tiko (**Nicolas Giemza**),
human beatbox
Reynier Guerrero, violon
Ulrik Gaston Larsen,
théorbe et guitare
Nicolas Janot, contrebasse

FugaCités est une rencontre entre la musique baroque et les cultures urbaines. Une variation poétique aux multiples inspirations, un dialogue créatif entre les instrumentistes du Concert de l'Hostel Dieu et le beatboxer Tiko. Ensemble, ils tissent un lien sonore insolite, entre mélodies baroques et percussions vocales. La sonorité des instruments anciens se mêle avec naturel à l'incroyable palette sonore de Tiko. En maître incontesté du beatbox, il apporte sa touche contemporaine à des miniatures baroques choisies pour leur inventivité et leur intemporalité. Les arrangements sont soignés ; ils sont soignés par Franck-Emmanuel Comte.

BATTLES



© Yamsonite

Battles, 20h

WORLD STREET DANCE POWERMOVE BBOYFRANCE

Tout public
Durée : 2h
De 3 à 5 €
Théâtre élisabéthain

Les 8 meilleurs jeunes danseurs français ainsi que les 8 meilleurs danseurs mondiaux en Powermoves, accompagnés en live par un DJ, vont s'affronter sous forme de Battle. Les danseurs offriront un show d'exception dans une discipline plus qu'impressionnante : les Powermoves (figures acrobatiques)... Un tour du monde des meilleurs artistes Breaking pour le plaisir des yeux et des oreilles !

Du mardi 12 octobre
au dimanche 14 novembre

Histoires d'Elles

Les femmes dans l'histoire du Pas-de-Calais

Gratuit
Sur réservation
Jardin d'hiver

Les étapes qui ont marqué l'histoire de la place des femmes dans la société sont loin d'être linéaires, au sein de l'unité familiale aussi bien que dans leurs rapports avec leur corps, leur foi ou leur éducation et, bien sûr, au titre de leur vie professionnelle comme de leurs engagements politiques.

Histoires d'Elles se propose de retracer ces évolutions, sur le territoire de l'actuel Pas-de-Calais et par le prisme – certes, parcellaire – apporté par les archives, même si les femmes en sont plus souvent l'objet que le sujet. Sans négliger l'apport de personnalités exceptionnelles qui ont marqué notre département, ce sont bien les mutations passées des rapports entre les sexes que souhaite faire découvrir cette exposition, pour nous permettre de questionner notre quotidien, mais aussi pour nous inciter à la consolidation des acquis comme à de nouvelles remises en cause, en vue d'une véritable égalité de tous les êtres humains.





© Cie H3P



Report
Shakespeare Nights

Tout public

Durée : 50 min

De 3 à 12 €

Théâtre élisabéthain

D'après William Shakespeare
Texte, musiques :
Nicolas Ducron
Avec **Damien Olivier,**
Nicolas Ducron
la complicité de
comédiens amateurs
Création lumière :
Paul Beurreilles
Masques : **Martha Roméro**

Vendredi 22 octobre, 20h
**LA NUIT DES ROIS
DE CARTON**
Cie H3P

Un spectacle en musique, en masques et bas jaunes, autour de *La nuit des rois*.

Le duc Orsino aime la comtesse Olivia, qui ne veut pas de lui. En revanche, la comtesse tombe follement amoureuse du page du Duc, le jeune Césario. Mais... Césario n'est pas un garçon, il s'appelle en réalité Viola. Viola s'est déguisée en homme pour entrer au service du Duc. Et... elle en est amoureuse. Qui-pro-quo, carnaval et farces en tous genres s'entremêlent dans cette joyeuse cacophonie amoureuse. Jusqu'au retour final de Sébastien, le frère jumeau de Viola.

Il y a dans cette nuit des rois beaucoup des signes de notre temps. Un jeu sur les stéréotypes de genres et les façons d'aimer, mais aussi une réflexion sur l'ascension sociale et les problématiques qu'elle implique : l'être et l'avoir et le vivre ensemble.

Une production compagnie H3P - Coproduction : château d'Hardelot, Département du Pas-de-Calais - Avec le soutien de la région Hauts-de-France, Département du Pas-de-Calais, la Ville de Boulogne-sur-Mer, la Ville d'Outreau, le CLEA de la CAB



© Cie À Vie Scène



Report
Shakespeare Nights

Tout public

Durée : 1h40

De 3 à 12 €

Théâtre élisabéthain

La Mégère apprivoisée de William Shakespeare
Adaptation et mise en scène :
Frédérique Lazarini
assistée de **Lydia Nicaud**
Scénographie et lumières : **François Cabanat**
Costumes : **Dominique Bourde**
assistée de **Isabelle Cloarec**
Réalisation du film :
Bernard Malaterre
Avec : **Sarah Biasini** : Catarina
Cédric Colas : Petruccio,
Pierre Einaudi : Lucentio
Bernard Malaterre : Baptista
Guillaume Veyre : Tranio
Charlotte Durand-Raucher : Bianca
Didier Lesour : le prêtre
Hugo Petitier : Gremio
Jules Dalmas : Hortensio

Samedi 30 octobre, 20h
LA MÉGÈRE APPRIVOISÉE
Cie À Vie Scène

Catarina est une jeune fille revêche. Son père ne sait avec qui la marier, tant elle est d'un caractère intraitable, mais Petruccio se propose. Il a l'intention de la dresser comme on dompte un cheval sauvage. Il l'affame, la condamne à marcher sans repos, la prive de sommeil...

La rebelle rentre dans le rang et devient même une épouse amoureuse.

Frédérique Lazarini suit l'intrigue mais n'adopte pas la morale misogyne de Shakespeare.

Elle termine avec quelques mots de Virginia Woolf, qui disait que la sœur de Shakespeare n'aurait pas écrit un tel texte.



© Cie H3P



Report
Shakespeare Nights

Tout public
Durée : 2h
De 3 à 12 €

Théâtre élisabéthain

Mise en scène : **Nicolas Ducron**
Chorégraphies : **Aurore Floreancig**
Musique, arrangements : **Fabrice Gratien**
Lumières : **Paul Beurreilles**
Accessoires / Costumes : **Martha Roméro**
Assistant : **Renaud Hezeques**
Administration : **Fannie Schmidt**

Dimanche 31 octobre, 16h
LA NUIT DES ROIS
Cie H3P

Un projet participatif, exigeant, populaire, pour des comédiens, des musiciens, des danseuses amateurs, des groupes de musique locaux et des pâtissiers en herbe...

Cette comédie de Shakespeare est parmi les plus drôles. Les personnages sont hauts en couleur. Les scènes de « tapage nocturne » par la famille d'Olivia, orchestrées par Sir Toby sont assez jouissives et la fameuse scène des bas jaunes, hilarante. Elle a tous les ingrédients des grandes pièces de l'auteur : travestissement, poésie, intrigue à rebondissements, tempête, naufrage, fête, folie, et présence philosophique du fou, personnage emblématique.

Une production compagnie H3P - Coproduction : château d'Hardelot, Conseil départemental du Pas-de-Calais - Avec le soutien de la région Hauts-de-France, du Département du Pas-de-Calais, de la ville de Boulogne-sur-Mer, de la ville d'Outreau, le CLEA de la CAB



*Autumn
Shades*

© Jérôme Pouille



© Philip Bernard

Le Tea time du mardi

Tarif : 8 €
Sur réservation
Durée : 1h

Mardi 2 novembre, 17h

L'automne et ses couleurs dans les collections

Les artistes ont toujours été fascinés par la nature. L'automne en particulier, captive par ses couleurs chatoyantes et ses symboles de changement et de déclin. Au XIX^e siècle, avec l'influence du Romantisme, l'automne devient une référence dans la représentation artistique.

Cette conférence, complétée par une visite, vous invite à découvrir l'automne tel qu'il est représenté dans les collections du château, riches d'œuvres du XIX^e siècle.

Into the Wild Garden

Tarif : 8 €
Prévoir gants, chaussures et vêtements de pluie
Sur réservation
Durée : 2h

Mercredi 3 novembre, 10h

Plessier une haie d'arbustes à l'anglaise

Lors d'un atelier pratique en partenariat avec Eden 62, venez vous familiariser avec la technique traditionnelle du plessage. Pratiquée dans le Boulonnais et le Kent, cette technique vous permettra de former une élégante clôture végétale, d'embellir le paysage et d'y accueillir mésanges et rouges-gorges.

Children's Corner

Tarif : 2 €
Sur réservation
Durée : 1h

Mercredi 3 et vendredi 5 novembre, 15h

Des renardeaux dans le château

C'est l'automne. Transforme-toi en petit renard et grâce à ta ruse, retrouve la citrouille cachée dans les collections du château !



© CD62

Little Hands Playtime

De 18 mois à 3 ans
Gratuit
Sur réservation
Durée : 45 min

Dimanche 7 novembre, 11h

Doudou visite le château

Blanche la licorne, le doudou du château, invite les plus petits et leurs doudous à venir explorer sa maison. Un moment pour les tout-petits, à partager en famille, *Little Hands Playtime* offre un espace de liberté, d'explorations et de découvertes multiples.

Visites guidées

Tarif : 5 €
Sur réservation
Durée : 1h30

Jeudi 4, samedi 6, dimanche 14, dimanche 21 et dimanche 28 novembre, 15h

Château & Co.

Le château est un lieu multiple et étonnant : des ruines médiévales, un manoir néo-gothique, des jardins, un théâtre et des expositions. C'est un site riche d'histoire, d'objets, de senteurs et de couleurs que cette visite guidée vous propose, dans la bonne humeur.

La rencontre du jeudi

À partir de 12 ans
Gratuit
Sur réservation
Durée : 1h

Jeudi 25 novembre, 18h30

Le château dans la Grande Guerre

À l'occasion du mois de novembre commémorant l'armistice de 1918, venez découvrir le destin du château et de la station d'Hardelot laissés en gestion à l'armée britannique pendant la Première Guerre mondiale.



© Théâtre du Laid Cru



Report
Printemps Médiéval

Tout public

Durée : 1h30

De 3 à 5 €

Théâtre élisabéthain

Écriture : Julien Stéphan

Aide à la dramaturgie :

Marie-Cerise Bayle

Mise en scène :

Marie-Cerise Bayle et

Julien Stéphan

Scénographie et construction :

Jérémie Bourgues

Jeu : Thierry Robard et

Julien Stéphan

Mardi 2 novembre, 16h

GARDE-FOU !

Théâtre du Laid Cru

Librement inspiré de la vie tragique d'Henri Plantagenêt, dit Henri le Jeune (1155-1183)

Un prisonnier purement loufoque. Un garde méchamment innocent.

L'un ne va pas sans l'autre et l'autre ne s'en ira pas sans l'un. Tel un vieux couple d'inséparables dans leur cage, ce duo improbable compte les pigeons qui passent, picore l'absurdité de la vie, et vole au-dessus d'un Moyen Âge grotesque.



© Cie du Polisson



Report
Printemps Médiéval

A partir de 7 ans

Durée : 45 min

De 3 à 5 €

Chapelle

Jeudi 4 novembre, 16h
**LE JUGEMENT DERNIER
DU COCHON**
Cie du Polisson

La Cie du Polisson crée et présente ses spectacles de grandes marionnettes en bois. Son répertoire est l'être humain, ses sujets de prédilection sont les vertus humaines et leurs contradictions. Tous les spectacles ont pour trame l'humour décalé, le public devient témoin d'histoires rocambolesques...

Un cochon est jugé pour s'être « goinfré un vendredi », jour de jeûne. C'est la déconcertante histoire que racontent un marionnettiste et ses multiples acteurs de bois, dans une farce drolatique tirée d'un procès historique.

Un spectacle de marionnettes pour petits et grands, interactif, hilarant et décalé, pourtant inspiré de faits réels avec des personnages aussi troublants qu'attachants.

Un voyage en absurdité, d'une époque qui n'est pas sans rappeler la nôtre...

MUSIQUE



© Alain Genuys



Report
Printemps Médiéval

Tout public
Durée : 1h
De 3 à 5€
Théâtre élisabéthain

Autour de la légende de
Tristan et Yseult : la chanson
d'amour au XIII^e siècle

Jeudi 4 novembre, 20h NI VOUS SANS MOI NI MOI SANS VOUS Alla Francesca

Par le charme d'un philtre, Tristan et Iseult la Blonde sont unis d'un amour absolu qui les conduit à la mort. Le mythe d'origine, probablement celtique, fut maintes fois raconté. Aussi, lorsque vers 1170 apparaissent les premiers textes écrits, les versions sont multiples ; parmi celles-ci, le lai du Chèvrefeuille, dans lequel Marie de France développe la métaphore du coudrier et du chèvrefeuille qui ne peuvent vivre séparés : *Ni vous sans moi, ni moi sans vous*.

Au XIII^e siècle apparaissent plusieurs versions en prose, et la tradition ne cessera de s'enrichir : plus de quatre-vingts manuscrits sont aujourd'hui répertoriés, mais seulement deux avec une notation musicale. Le plus important, conservé à Vienne, rassemble dix-sept lais monodiques. Le nombre et la qualité de ces mélodies suffisent à faire de ce magnifique manuscrit enluminé, la source principale de ce programme.

CONTES



© Jean-Yves Vincent et Patrick Saunier



Report
Printemps Médiéval

Tout public
Durée : 1h
De 3 à 5€
Chapelle

Samedi 6 novembre, 15h et 17h CONTES DES SAGES DU MOYEN ÂGE Jean-Yves Vincent et Patrick Saunier

C'était le temps des chimères et des dragons, des chevaliers preux ou lâches, de l'amour courtois ou sauvage, des loups-garous... Troubadours et trouvères parcouraient alors le pays pour psalmodier, chanter, raconter... Pourquoi pas vous ?

Journaliste dans une vie antérieure Jean-Yves Vincent a cédé le pas au collecteur de mémoire et surtout au conteur. Il écrit, adapte, raconte les contes du répertoire mais aussi des récits de vie et des créations.

Patrick Saunier a passé son enfance dans la petite épicerie des grands-parents. Il a été bercé au son des Soeurs Goadec et du carnaval dunkerquois, de Tri Martelod et de l'hymne à Jean Bart...



© Hubert Caldaques



Report
Printemps Médiéval

Tout public

Durée : 1h15

De 3 à 5 €

Théâtre élisabéthain

Musiques des femmes
du XIII^e siècle
Musiques des femmes
en chemin

& création de **Thierry De Mey**

Samedi 6 novembre, 20h
**EXILS, Celles qui restent
et celles qui partent...**
Trobar Project

De tout temps, l'exil s'est déposé dans le paysage des hommes... et dans le chant des femmes. Celles des XII^e et XIII^e siècles, femmes poètes qui ont dû rester « au pays » à attendre, inquiètes, l'homme aimé parti en croisade. Celles qui, au contraire, depuis les premiers récits bibliques jusqu'à nous, se sont mises en route au péril de leur vie ; exils volontaires ou subis...

Le Trobar Project explore ce vaste kaléidoscope émotionnel et sentimental à travers la voix d'Eugénie De Mey accompagnée de Julien Lahaye aux percussions et Pierre Hamon aux flûtes, trio complice et soudé dans un même désir de varier les timbres, les palettes vocales et instrumentales, afin de se mettre au service d'un chant le plus sensible possible.

Création 2020 - Coproduction : Espace Culturel de Chaillol Scène conventionnée Art en Territoire, Hautes Alpes, Festival Les Détours de Babel Centre International des Musiques Nomades à Grenoble, Printemps médiéval, Château d'Hardelot, Centre Culturel de l'Entente Cordiale, Pas-de-Calais, Eroica Productions : Thierry De Mey - Soutenu par la Fédération Wallonie-Bruxelles - Association NOCTE, Lozère



© Gaëlle Simon



Report
Shakespeare Nights



Tout public

Durée : 1h10

De 3 à 12 €

Théâtre élisabéthain

Avec **Kevin Ferdjani, Marjory Gesbert, Issam Kadichi, Irène Reva**
guest collaboratrice artistique

Tess Tracy

Lumière : **Alexandre Toscani**

Son : **Guillaume Pomares**

Costumes : **Aurore Lane**

Scénographie : **Laurie Camous**

Accessoires : **Marie Flayosc**

Vendredi 12 novembre, 20h
DREAM !
Adaptation de *Songe d'une nuit d'été*
& mise en scène Irina Brook

Retrouvez la pièce la plus drôle et la plus populaire de Shakespeare, avec sa féerie burlesque, ses couples explosifs d'amoureux qui se font et se défont et sa troupe d'artisans du bâtiment catastrophiquement enthousiastes et maladroits !

Durant une heure, vous serez embarqués dans une joyeuse course folle à travers les méandres de la forêt magique athénienne, pour un voyage nocturne, enchanteur et hilarant !

En public complice, certains seront même invités à participer au jeu... car dans un rêve, tout est possible !

Entre la poésie incomparable du grand auteur, l'humour british, l'émotion de l'amour et l'essence shakespearienne, DREAM ! est un rendez-vous incontournable pour rêveurs de tous âges.

Production : Théâtre National de Nice - CDN Nice Côte d'Azur



© CD 62



Report
Shakespeare Nights

Tout public
Durée : 2h
De 3 à 12 €

Théâtre élisabéthain

Mise en scène :
Nicolas Ducron
Chorégraphies :
Aurore Floreancig
Musique, arrangements :
Fabrice Gratien
Lumières : **Paul Beaurailles**
Accessoires / Costumes :
Martha Roméro
Assistant : **Renaud Hezeque**
Administration : **Fannie Schimidt**

Samedi 13, 20h et
Dimanche 14 novembre, 16h
LA NUIT DES ROIS
Cie H3P

Un projet participatif, exigeant, populaire, pour des comédiens, des musiciens, des danseuses amateurs, des groupes de musique locaux et des pâtisseries en herbe...

Cette comédie de Shakespeare est parmi les plus drôles. Les personnages sont hauts en couleur. Les scènes de « tapage nocturne » par la famille d'Olivia, orchestrées par Sir Toby sont assez jouissives et la fameuse scène des bas jaunes hilarante. Elle a tous les ingrédients des grandes pièces de l'auteur : travestissement, poésie, intrigue à rebondissements, tempête, naufrage, fête, folie, et présence philosophique du fou, personnage emblématique.

Une production compagnie H3P - Coproduction : château d'Hardelot, Conseil départemental du Pas-de-Calais - Avec le soutien de la région Hauts-de-France, du Département du Pas-de-Calais, de la ville de Boulogne-sur-Mer, de la ville d'Outreau, le CLEA de la CAB



© Cie Rollmops



Report
Shakespeare Nights

À partir de 10 ans
Durée : 1h30
De 3 à 12 €
Théâtre élisabéthain

D'après la traduction
de Victor Hugo
Mise en scène :
Laurent Cappe
Avec **Rémy Rutovic,**
Julia Picquet,
Anne-Véronique Didier,
Renaud Hézèques,
Antoine Théry et
Baptiste Delamare
Scénographie :
Pierre Bourquin
Musique : **Éric Paque**
Costumes : **Camille Bigo**

Vendredi 19 et
Samedi 20 novembre, 20h
ROMÉO ET JULIETTE
Rollmops Théâtre

Après le Malade Imaginaire et Cyrano de Bergerac, le Rollmops s'attaque à un nouveau monument du répertoire. Quelle plus belle histoire à vous conter que celle des mythiques amants de Vérone ? Quel plus grand plaisir pour une compagnie que de monter cette tragédie de Shakespeare dans le cadre unique d'un théâtre élisabéthain ?

Pour ce rendez-vous exceptionnel, le Rollmops met toute sa créativité, son imaginaire, sa générosité pour sublimer le texte du Barde de Stratford. Alors, réservez votre soirée et préparez vos mouchoirs, le Rollmops compte bien vous émerveiller et vous émouvoir car, comme disait le grand William : « jamais il n'y eut d'histoire plus douloureuse que celle de Juliette et de son Roméo... ».

Résidence de création au château d'Hardelot à Condet.
Coproduction : château d'Hardelot, Conseil départemental du Pas-de-Calais - Avec le soutien de la ville de Boulogne-sur-Mer et du Conseil régional des Hauts-de-France.

Du samedi 27 novembre
au samedi 4 décembre

West End and Others...

Ce temps fort fait référence au West End de Londres qui est, avec Broadway, l'un des endroits les plus riches en théâtres et en production de comédies musicales.

La comédie musicale est née à la fin du XIX^e siècle en Angleterre. Héritière des opérettes françaises, s'inspirant des revues burlesques et du music-hall américain, c'est un genre théâtral qui se caractérise par un mélange de chants, de dialogues parlés et de danses.

Une carte blanche est proposée à **la Clef des Chants** qui œuvre pour la promotion et la diffusion de l'art lyrique sous toutes ses formes sur l'ensemble du territoire des Hauts-de-France. Chaque spectacle de cette programmation tente d'apporter à sa manière un élément de compréhension à l'histoire de l'épopée des *Musicals*.



COMÉDIE
MUSICALE



© Edouard Signolet



Samedi 27 novembre, 20h RADIO BROADWAY CÉLÈBRE HOLLYWOOD Broadway Ensemble

Tout public
Durée : 1h30
De 3 à 12 €
Théâtre élisabéthain

Avec : **Elisa Doughty**, soprano
Kate Combault, soprano
Lexie Kendrick, alto
Paul Kirby, ténor
Thill Mantero, baryton
Olivier Yvrard, piano
Marc Bollengier, contrebasse
Gérald Portocallis, batterie

« Et nous serons en direct dans 5 !.. 4 !.. 3 !.. 2 !.. 1 ! » Broadway Ensemble vous invite à une émission radio-phonique exceptionnelle ! Ses cinq chanteurs américains et trois jazzmen français vous réservent une soirée inoubliable, inspirée de l'âge d'or de la radio américaine.

Au programme, des chefs d'œuvres de la comédie musicale au cinéma tels que *Cabaret*, *West Side Story*, *My Fair Lady*, *La La Land*, *Moulin Rouge*...

Au cœur de cette transmission en direct, vous tiendrez votre rôle sous le signe du rire et des applaudissements. Rejoignez le show le temps d'une soirée !

Production : Broadway Ensemble

OPÉRA
MINUTE



© Cie La Clef des Chants



Dimanche 28 novembre, 11h, 15h et 17h ROMÉO & JULIETTE, Cie La Clef des Chants

Tout public
Durée : 35 min
De 3 à 5 €
Chapelle

De Berlioz et Gounod
Accordéon : **Pierre Cussac**
Mise en scène :
Édouard Signolet
Avec **Ainhoa Zuazua**, **Rémy Poulakis**, **Pierre Cussac** et
Céline Groussard

Les chanteurs, au nombre de quatre, interprètent l'ensemble des rôles de cet opéra. Ils sont à la fois hommes et femmes. Cette distribution à double entrée, est une virtuosité interprétative de la part des chanteurs qui, à vue, se transforment corporellement pour donner vie à chaque personnage qu'ils incarnent. C'est avant tout une volonté de rendre l'opéra démocratique et de briser cet élitisme, qui souvent nuit à l'image de cet art très généreux.

Production : La clef des chants - Coproduction : château d'Hardelot, Département du Pas-de-Calais

VISITES
CHANTÉES



© Mathieu Ichou

WEST END
& OTHERS...

Samedi 4 décembre,
11h, 15h et 17h
VISITE CHANTÉE
de Grégoire Ichou

Tout public
Durée : 35 min
De 3 à 5 €
Château

Sur une idée originale de
Grégoire Ichou
avec Grégoire Ichou,
ténor conférencier
Adaptation et réalisation des
contenus scientifiques avec
les organisateurs.

"Comme de longs échos qui de loin se confondent
Dans une ténébreuse et profonde unité,
Vaste comme la nuit et comme la clarté,
Les parfums, les couleurs et les sons se répondent"
Charles Baudelaire, Correspondances

Voici, en quelques vers, la genèse du travail de ce jeune ténor-conférencier. Les visites chantées réunissent des explications historiques, artistiques et des parties musicales interprétées *in situ* (airs d'opéra, chansons populaires, mélodies françaises). Au travers de ses propositions singulières au sein des musées et monuments, ce jeune chanteur lyrique et conférencier souhaite transmettre une connaissance des arts et de l'histoire de façon vivante, en rendant le patrimoine et l'art lyrique accessibles au plus grand nombre.

COMÉDIE
MUSICALE



© Tadeusz Paczula

WEST END
& OTHERS...

Samedi 4 décembre, 20h
ALICE
Édouard Signolet

Tout public
Durée : 1h15
De 3 à 12 €
Théâtre élisabéthain

Livret / Mise en scène :
Édouard Signolet
Musique : **Mattéo Franceschini**
Direction : **Nicolas Chesneau**
Costumes :
Laurianne Scimemi del Francia
Scénographie :
Tristan Mouget et Laurianne Scimemi del Francia
Lumières et régie lumières :
Tristan Mouget
Avec : **Elise Chauvin**, soprano
Kate Combault, soprano
Sarah Laulan, contralto
Rémy Poulakis, ténor
Jean-Baptiste Dumora,
baryton-basse
Les Frivolités Parisiennes,
(18 musiciens) orchestre du
Théâtre Impérial de Compiègne.

Opéra d'après Alice au pays des merveilles de Lewis Carroll

Le monde d'Alice aux pays des merveilles n'est absolument pas manichéen ; c'est un monde peuplé de fous sans morale. Une galerie de personnages peu recommandables mais extraordinaires de par leur folie sans limite. La qualité essentielle de cette œuvre est son absurde assumé, du début jusqu'à la fin. Le conte extravagant de Lewis Carroll est porté dans cet opéra par Édouard Signolet et Mattéo Franceschini, avec cinq chanteurs et l'orchestre Les Frivolités Parisiennes. L'occasion de cheminer en famille dans un monde merveilleux en compagnie d'Alice, du lapin blanc ou encore de la Reine de cœur...

Commande et création pour le grand orchestre de l'Orchestre national d'Île-de-France. Création Philharmonie de Paris en mai 2016. Production du théâtre Impérial pour ensemble de chambre en coproduction avec La Clef des Chants / Région Hauts-de-France et la compagnie le Cabinet Vétérinaire.

Du dimanche 5 au vendredi 31 décembre

Noël au château



De 18 mois à 3 ans
accompagné d'un adulte
Gratuit
Réservation conseillée
Durée : 45 min

Tarif : 8 €
Réservation conseillée
Durée : 1h30

Tarif : 5 €
Sur réservation
Durée : 1h30

À partir de 7 ans
Tarif : 5 €
Sur réservation
Durée : 1h30

Atelier 6-9 ans
Tarif : 2 €
Sur réservation
Durée : 1h

Little Hands Playtime

Dimanche 5 décembre, 11h

Doudou fête Noël

Chouette, c'est bientôt Noël ! Viens participer aux différents jeux avec ton doudou !

Le Tea time du mardi

Mardi 7 décembre, 17h

Créer un Noël victorien chez soi

De nombreuses traditions de Noël ont émergé à la période victorienne grâce à la reine Victoria et à son mari, le prince Albert de Saxe-Cobourg-Gotha. Venez découvrir comment Noël était fêté au XIX^e siècle et repartez avec des idées pour créer chez vous, un Noël victorien !

Visites guidées

Dimanche 12 décembre, 15h

Château & Co.

Le château est un lieu multiple et étonnant : des ruines médiévales, un manoir néo-gothique, des jardins, un théâtre et des expositions. C'est un site riche d'histoire, d'objets, de senteurs et de couleurs que cette visite guidée vous propose dans la bonne humeur.

Samedi 18, dimanche 19, mardi 21, jeudi 23, dimanche 26, mardi 28, jeudi 30 et vendredi 31 décembre, 15h

Visite guidée de Noël : A Christmas Novel

Quoi de mieux qu'un bon roman de Noël au coin du feu pour se mettre dans l'ambiance des fêtes ? Venez découvrir la littérature franco-britannique à travers une visite sous forme de jeux.

Children's Corner

Mercredis 22 et 29 décembre, 15h

Création de décorations hivernales

Les enfants sont invités à créer des décorations pour habiller leur maison durant l'hiver.



© Cie du Son



Mercredi 15 décembre, 16h BABY OR NOT TO BE Cie du Son

À partir de 3 ans
Durée : 40 min
De 3 à 5 €
Théâtre élisabéthain

Olivier Bitard :
Metteur en scène, jeu
William Schott :
musique, jeu
Frédéric Gregson :
jeu, musique
Fred Bertrand :
scénographie
Guillaume Carpentier :
création lumière

Dans Baby or not to be, il y a William Shakespeare ou plutôt William qui joue Shakespeare. Il y a Jim et Jack en blouse de travail, hommes à tout faire d'un modeste théâtre populaire. Il y a le public tout autour, invité à participer activement à cette représentation. Il y a l'avant spectacle quand le théâtre est encore presque dans la pénombre. On y bricole, on visse, on cloue, on balaye, on tente de rallumer les ampoules qui éclaireront la scène. Il y a des sonnets, des vers, des répliques célèbres et même des chansons originales. Il y a enfin, dans un final époustoufflant, du théâtre dans le théâtre, un songe d'une nuit de toutes les saisons où chacun est invité au bal de clôture.

Production : La Compagnie du Son - Spectacle soutenu par le Département du Pas-de-Calais, la Région des Hauts-de-France, la DRAC des Hauts-de-France.



© Graphisme Sylvain Reymond / photo Thomas Vaillant



Vendredi 17 décembre, 20h OLIVER Cie Le Souffleur de verre

À partir de 10 ans
Durée : 55 min
De 3 à 5 €
Théâtre élisabéthain

Audiodescription
AD))

Oubliez le pain rassis et la casquette de gavroche, les rues brumeuses de Londres... car l'action de notre « Oliver » se passe aujourd'hui. Nous sommes allés dans les établissements scolaires à la rencontre des enfants d'horizons différents, nous avons partagé avec eux l'histoire d'Oliver Twist... Nous avons écrit avec eux sur leurs utopies pour les amener à se questionner, à s'éveiller. Nous avons croisé plusieurs Oliver parmi eux, qui se nomment Amid, Eliot, Shaynez, Louane, Mélina...

À travers l'histoire d'Oliver Twist, ce sont leurs questionnements, leurs folies, leurs fous rires, leurs certitudes, l'élan et la dissidence de l'enfance que nous avons envie de raconter maintenant.

Production : Cie Le Souffleur de verre - Coproduction : Espace culturel Albert Camus, Le Chambon-Feugerolles, Espace culturel La Buire, L'Horme - Partenariat Espace culturel L'Echappé - Sorbiers, Graines de spectacles et Direction de l'Animation et de la Vie Associative (DAVA) - Espace Nelson Mandela - Cie mont-Ferrand - Soutien : Ville de Clermont-Ferrand, Service Direction de l'enfance de Clermont-Ferrand - Remerciements : Les Ateliers costumes de La Comédie de Saint-Etienne - CDN et la Compagnie Le Bruit des couverts
La Compagnie Le Souffleur de verre est conventionnée avec le Ministère de la Culture / Drac Auvergne-Rhône-Alpes et la Région Auvergne-Rhône-Alpes. Elle est subventionnée pour ce projet par la DRAC Auvergne-Rhône-Alpes (pour l'audiodescription), par le Conseil départemental du Puy-de-Dôme et la Ville de Clermont-Ferrand.



© Francis Banguet



Dimanche 19 décembre, 16h
NEVERLAND
Cie Le Souffleur de Verre

*À partir de 8 ans
 Durée : 1h10
 De 3 à 5€
 Théâtre élisabéthain*

Bienvenue dans notre Neverland. Monde où tout est possible. Entrez, et on verra quelle tête vous ferez au retour ! Suivez Peter, l'enfant qui ne veut pas grandir. Aidez Wendy à changer d'air. Fermez les yeux, vous pourrez la voir voler. Venez dans le théâtre abandonné de notre imaginaire jouer tous les rôles. Contrez vos peurs avec nargue. Fuyez le temps et la mâchoire du crocodile. Partagez une partie de babyfoot et tuez des pirates au bazooka.

Ici, personne ne devient adulte. Enfin, c'est ce que Peter cherche à nous faire croire... La réalité pourrait nous tomber sur le coin du crâne, d'un coup ! Et on pourrait s'apercevoir que les fées n'existent plus car plus personne n'y croit. On pourrait découvrir que grandir est plein d'avantages.

Production : Cie Le Souffleur de Verre - Coproduction : Le Caméléon Pont-du-Château (63) - Soutien Conseil départemental du Puy-deDôme, Ville de Clermont-Ferrand, Fonds d'Insertion professionnelle de L'Académie de L'Union - ESPTL, DRAC Nouvelle-Aquitaine et Région Nouvelle-Aquitaine, Adami et Copie privée, SPEDIDAM - Aide à la résidence d'écriture - Théâtre La Coupole - Saint-Louis (68), Ville de Clermont-Ferrand, La Cour des Trois Coquins - scène vivante, Direction académique du Puy-de-Dôme (63), Le Magasin - Cie R/O - Saint-Etienne, Maison de la Culture Le Corbusier - Firminy (42) - Remerciements Théâtre Le Verso - Saint-Etienne (42)

Rendez-vous le
Vendredi 4 février
 pour découvrir
MIDSUMMER FESTIVAL
 et **SUMMERTIME**

#Save the date !

www.chateau-hardelot.fr





Visites guidées

Tarif : 5 €
Sur réservation
Durée : 1h30

Samedi 5, mardi 8, jeudi 10, samedi 12, dimanche 13, mardi 15, jeudi 17, samedi 19, dimanche 20 et dimanche 27 février, 15h
Château & Co.

Le château est un lieu multiple et étonnant : des ruines médiévales, un manoir néo-gothique, des jardins, un théâtre et des expositions. C'est un site riche d'histoire, d'objets, de senteurs et de couleurs que cette visite guidée vous propose, dans la bonne humeur.

Little Hands Playtime

De 18 mois à 3 ans
Gratuit
Sur réservation
Durée : 45 min

Dimanche 6 février, 11h
Doudou visite le château

Blanche la licorne écossaise, doudou du château, invite les plus petits et leurs doudous à explorer l'histoire du château et sa maison actuelle.
(Les doudous des enfants sont les bienvenus !)

Children's Corner

Tarif : 2 €
Sur réservation
Durée : 1h

Mercredi 9 février, 15h
Where is Henry ? (6-9 ans)

Armé de crayons de couleurs, aidé de ton sens de l'observation et de trois gravures exposées dans le château, viens comprendre comment on assiège une ville !

Vendredis 11 et 18 février, 15h
Visite costumée (3-5 ans)

Paré d'un costume, parcours les différentes pièces du château et prête-toi à un jeu d'observation à partir des éléments décoratifs et du mobilier.

Mercredi 16 février, 15h
L'art du blason (6-12 ans)

Etre un chevalier, demande certaines connaissances et du matériel. Il faut connaître les codes de l'héraldique et créer son blason. Viens rejoindre les rangs des apprentis chevaliers au cours de cet atelier ! Seras-tu adoubé ?

La rencontre du jeudi

Gratuit
Sur réservation
Durée : 1h30

Jeudi 24 février, 18h30
Au gré de la programmation et des expositions, venez renouveler votre regard sur la culture britannique.

Du samedi 12 et dimanche 13 février

Midwinter

En attendant les douces soirées d'été du Midsummer festival, la musique baroque investit le théâtre élisabéthain. Ici, on découvre des œuvres rares, on prend le temps d'échanger avec les artistes.



Samedi 12 février, 20h

NOIRECLAIR

Jean-Sébastien Bach, Cantates BWV 170 et 54

Tout public

Durée : 1h

De 3 à 5 €

Théâtre élisabéthain

Ensemble Alia Mens
Paul-Antoine Benos, alto
Stéphanie Paulet, violon solo
Neven Lesage, hautbois
Brice Sailly, orgue
Olivier Spilmont,
 clavecin et direction

« Autour de la voix d'Alto qui, chez Bach, personnifie la fragilité de l'homme, nous aimerions construire une sorte d'espace où la musique et les mots que Bach met en miroir l'un par rapport à l'autre, puisse emporter l'auditeur dans les recoins de son écoute.

Pour Alia Mens, interpréter cette musique n'est pas seulement affaire de connaissance. Il s'agit, au-delà des croyances religieuses de chacun, de retrouver cette énergie de persuasion incroyablement intense qui, selon moi, est à la source de cette musique et permet à l'auditeur comme à l'interprète de s'arracher du quotidien pour nous propulser dans la puissance révélatrice de l'instant.

Cette quête, comme l'essence de cette musique, va au-delà de la recherche du beau et n'a rien à faire avec le divertissement, mais plutôt avec ce qui semble être un espace capable de renouveler l'être : la présence.

Le sujet est parfois grave mais la lumière qui naît de cette descente inonde tout sur son passage.

L'éphémère donne son goût d'éternité.

Noir et claire. »

Olivier Spilmont

Alia Mens bénéficie du soutien de la DRAC Hauts-de-France, du Département du Pas-de-Calais, est soutenu au titre de ses projets par la Région Hauts-de-France et le Mécénat de la Caisse des Dépôts, et est membre de la FEVIS. L'Ensemble est en Résidence à Boulogne-sur-Mer

Dimanche 13 février, 16h

LA FUITE

À partir de 15 ans

Durée : 45 min

De 3 à 5 €

Théâtre élisabéthain

Danse et chorégraphie,
Lionel Bègue
 Création lumière,
Annie Leuridan

Malgré lui, Actéon, le chasseur, surprend Diane prenant son bain. La déesse lui jette un terrible sort qui le transforme lentement en cerf. Traqué, il fuit, passant de la condition d'être humain à celle d'animal sauvage. Dans cette première pièce en tant que chorégraphe, Lionel Bègue envisage le vieillissement et l'obsolescence du corps comme un véritable moteur créatif. Son interprétation est remarquable, sensible et vive. Sur le plateau nu, il y a ce corps qui lutte puissamment et frénétiquement pour laisser le regard prendre toute sa force... L'homme, le danseur, est toujours là, présent et magnifique.

Avec le soutien de l'aide à la création de la SPEDIDAM. LA SPEDIDAM est une société de perception et de distribution qui gère les droits des artistes interprètes en matière d'enregistrement, de diffusion et de réutilisation des prestations enregistrées.

Dimanche 13 février, 17h

IL GENIO INGLESE

Tout public

Durée : 1h

De 3 à 5 €

Théâtre élisabéthain

Ground Floor
 Violon, **Alice Julien-Laferrière**
 Violoncelle, **Elena Andreyev**
 Théorbe, **Etienne Galletier**
 Harpe, **Angélique Mauillon**
 Clavecin, **Pierre Gallon**

Nous sommes en 1670, un musicien venu à pied d'Italie débarque en Angleterre, son violon sous le manteau : c'est Nicola Matteis. Aussitôt ce Napolitain fascine le public londonien par sa virtuosité, ouvrant la voie à l'émancipation du violon dans un pays où jusqu'alors la viole avait régné en maître. Ce programme concocté par les brillants musiciens de Ground floor, propose un portrait de Matteis, loin de son Italie natale et découvrant le paysage anglais dans lequel il déploiera, avec une flamme toute latine, son propre *Genio Inglese*.



Visites guidées

Tarif : 5 €
Sur réservation
Durée : 1h30

**Dimanche 13, dimanche 20 et dimanche 27 mars, 15h
Château & Co.**

Le château est un lieu multiple et étonnant : des ruines médiévales, un manoir néo-gothique, des jardins, un théâtre et des expositions. C'est un site riche d'histoire, d'objets, de senteurs et de couleurs que cette visite guidée vous propose, dans la bonne humeur.

Little Hands Playtime

De 18 mois à 3 ans
Gratuit
Sur réservation
Durée : 45 min

**Dimanche 6 mars, 11h
Doudou visite le château**

Blanche la licorne écossaise, doudou du château, invite les plus petits et leurs doudous à explorer l'histoire du château et à explorer sa maison actuelle. (Les doudous des enfants sont les bienvenus !)

Rencontre du jeudi

Gratuit
Sur réservation
Durée : 1h30

Jeudi 31 mars, 18h30

Au gré de la programmation et des expositions, venez renouveler votre regard sur la culture britannique.

Du samedi 5 au samedi 26 mars

British Jazz

En mars, vibrez au rythme du *British Jazz* !

Quand les premiers groupes de jazz, venus des Etats-Unis, débarquent en Grande-Bretagne et réchauffent les clubs londoniens à la fin de la Première Guerre mondiale, les Anglais vivent ça comme un électrochoc !

Le jazz casse les barrières et encourage les artistes locaux, surtout à Londres, à entrer eux aussi dans la danse. Payés en verres de whisky et en cocktails, ils jouent dans les pubs de la capitale, tard dans la nuit.

Au début des années 1930 émergent les premières célébrités, Nat Gonella et Spike Hughes. Influencés par les sonorités caribéennes, grâce à la communauté jamaïcaine, les jazzmen britanniques se forgent vite leur propre identité.



JAZZ



© Puppini Sisters



Samedi 5 mars, 20h PUPPINI SISTERS

Tout public
Durée : 1h30
De 3 à 12 €
Théâtre élisabéthain

Un peu après minuit, un lundi soir pluvieux dans l'un des clubs les plus cool de Soho. La salle trépigne. Littéralement. Tout le monde, y compris l'unique célébrité du lieu – Kelly Osbourne qui a l'air à moitié étourdie – danse le jitter-bug ou le swing et, d'une manière générale, se démène à qui mieux mieux. Et ceci de la part d'un public réputé pour être difficile, voire dédaigneux la plupart des soirs.

Sur scène, autour d'une barre de strip-tease, vestige d'une époque où le pub était encore un club de charme, un trio de femmes en pimpantes tenues des années 1940 roucoule à la façon des Andrews Sisters des harmonies vocales si serrées qu'on n'y mettrait pas une épingle à cheveux.

JAZZ



© Davie Tidd



Samedi 12 mars, 20h SARA DOWLING

Tout public
Durée : 1h10
De 3 à 12 €
Théâtre élisabéthain

Sara Dowling est une chanteuse de jazz profondément inspirée par le répertoire classique américain. Ses influences les plus importantes sont Sarah Vaughan et Betty Carter. Les clubs qui l'ont régulièrement engagée au cours des deux dernières années – Ronnie Scott's et Vortex Jazz Club – l'ont remarqué. Il y a vraiment quelque chose de différent, de spécial et de frais chez elle ; la conviction brûlante, l'irrésistible puissance communicative et la musicalité à couper le souffle qu'elle apporte.

Sara Dowling élue meilleure chanteuse pour les British Jazz Awards 2019 est souvent invitée par le Ronnie Scott's All Star Band.

JAZZ



© Claire Martin



Samedi 19 mars, 20h CLAIRE MARTIN

Tout public
Durée : 1h30
De 3 à 12 €
Théâtre élisabéthain

Chanteuse depuis ses 19 ans, Claire Martin s'est imposée de manière remarquable sur la scène du jazz britannique avec une vingtaine d'albums à son actif. Classée par le magazine américain *Jazz Times* dans le Top 5 des meilleures chanteuses de jazz au monde, Claire Martin a reçu de nombreuses récompenses, dont le British Jazz Award à huit reprises ainsi que le titre honorifique de l'Ordre de l'Empire britannique.

En plus de trente ans de carrière, elle s'est produite avec son trio dans le monde entier ainsi qu'en duo à guichets fermés au côté du célèbre compositeur et pianiste Sir Richard Rodney Bennett dans des lieux tels que le prestigieux Hôtel Algonquin de New York.

JAZZ



© Simon Buck



Samedi 26 mars, 20h MYLES SANKO

Tout public
Durée : 1h10
De 3 à 12 €
Théâtre élisabéthain

Memories Of Love est le quatrième album intégral du chanteur et compositeur de musique soul Myles Sanko.

Au travers de dix nouvelles chansons enregistrées et arrangées avec élégance, Myles Sanko capture l'esprit exaltant de ses nombreuses et remarquables performances sur scène et les transforme avec brio en une collection de musique soul moderne.

Un mélange de musique soul et folk, des notes gospel et africaines, et une ambiance jazz entraînante sont au rendez-vous dans cet album dédié à l'amour, qu'il décrit comme le plus personnel de sa carrière.

Vendredi 1^{er} avril, 20h

Spectacle inaugural de l'exposition : Les Mondes de Conan Doyle

LE SECRET DE SHERLOCK HOLMES Joueur Productions

Tout public

Durée : 1h30

De 3 à 12 €

Théâtre élisabéthain

Christophe Guillon et
Christian Chevalier

Avec : Xavier Bazin
Hervé Dandrieux
Emmanuel Guillon
Christophe Guillon
Laura Marin

Production
Joueur Productions

Londres, 1881 - Sherlock n'est pas encore le grand Holmes et le docteur Watson, cherche un toit. L'inspecteur Lestrade de Scotland Yard fait appel à ce dernier pour une enquête. La découverte d'un cadavre sur les bords de la Tamise va lier les destins de Sherlock Holmes et du docteur Watson et les faire entrer dans la légende.

Le secret de Sherlock Holmes est une comédie policière et familiale, sur fond d'enquête, faisant la part belle au rire, aux situations comiques, aux coups de théâtre, et aux événements loufoques.

À la manière des enquêtes policières écrites par Sir Arthur Conan Doyle, l'auteur metteur en scène Christophe Guillon crée sur scène un spectacle qui respecte les codes de la littérature du XIX^e siècle, et considère que Holmes est devenu de nos jours un héros de cinéma et d'images. En créant au théâtre une enquête policière, l'auteur tente de donner une forme cinématographique théâtrale au propos. Il a souhaité faire revivre une part d'enfance, de patrimoine inconscient, enfoui en chacun de nous, comme si en voyant *Le Secret de Sherlock Holmes*, on avait l'impression de rendre visite à une lointaine famille.



Du samedi 2 avril
au dimanche 6 novembre

Les Mondes de Conan Doyle

Tout public
Tarif : 3 €
Salle d'exposition

Commissariat général
de l'exposition,
Anais Saint-Georges
Chef du service de la conservation
et de la valorisation
au château d'Hardelot

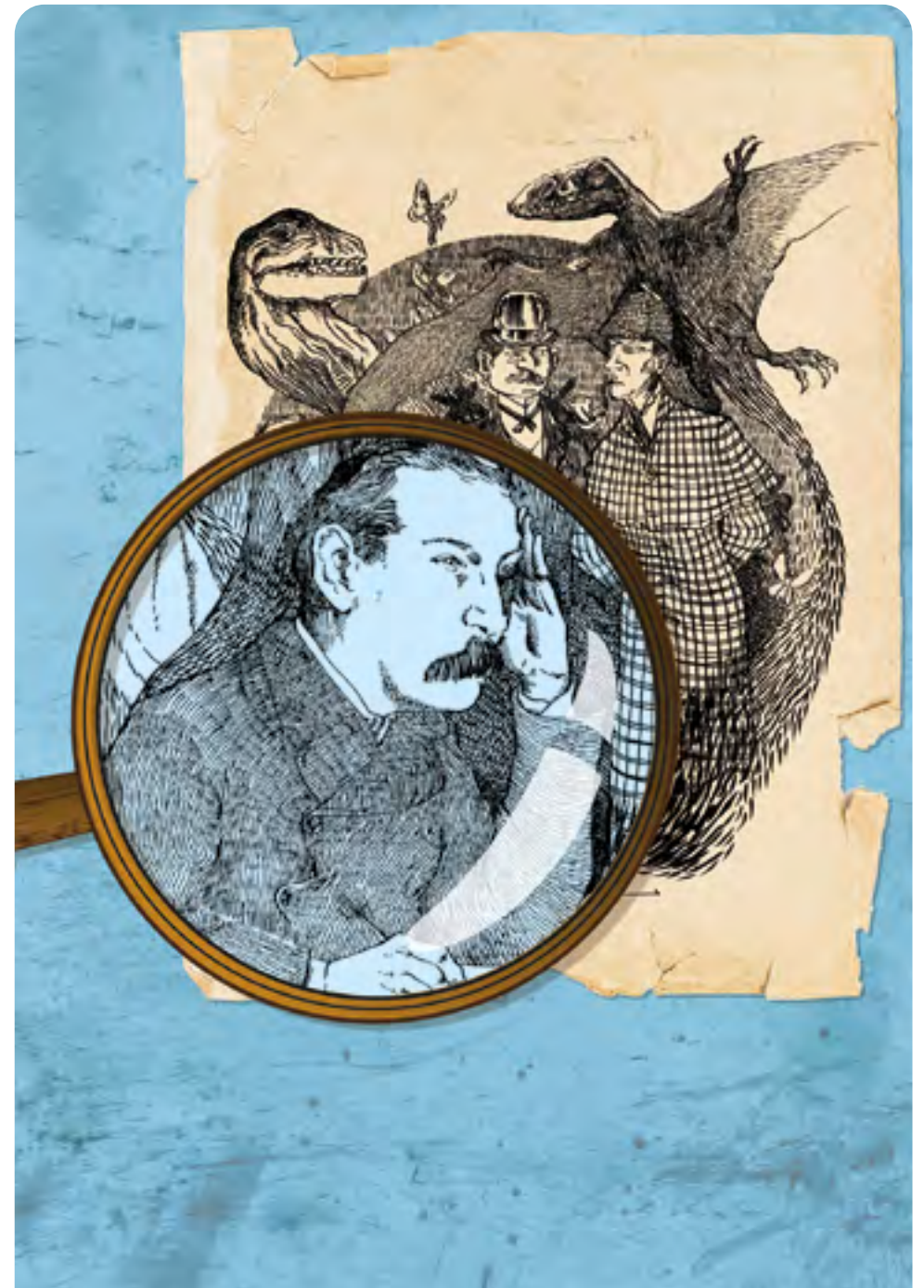
Assistée par **Charlotte Lesniak**,
Chargée des expositions

Conseil artistique,
Camille Renversade

Conseil scientifique,
Dominic Marquet

Si le lecteur averti associe aisément Sir Arthur Conan Doyle au personnage de Sherlock Holmes, le reste de son œuvre semble méconnue. Au-delà du seul détective flegmatique et minutieux, d'autres personnages ont pris corps sous la plume de l'auteur, comme le professeur Challenger, l'exubérant conservateur en anthropologie comparée du British Museum. Ecrivain prolifique, Conan Doyle développe le roman d'aventures, et notamment perfectionne le genre policier. Il est aussi l'auteur de livres de science-fiction, de pièces de théâtre, de poésies et d'œuvres historiques.

Du 221B Baker Street aux profondeurs de la forêt amazonienne, Conan Doyle a su entraîner ses lecteurs dans des voyages riches en aventures singulières, nourris de ses intérêts multiples. L'exposition *Les Mondes de Conan Doyle* invite à découvrir celui qui fut tour à tour ophtalmologiste, baleinier, romancier contrarié et engagé, nouvelliste à succès et amateur d'occultisme. Au travers d'installations, d'accumulations d'objets, venez vous plonger dans l'ambiance fin XIX^e des œuvres du grand auteur britannique.





Visites guidées

Tarif : 5€
Sur réservation
Durée : 1h

Samedi 9, dimanche 10, samedi 16, dimanche 17, samedi 23 et dimanche 24 avril, 11h

Les Mondes de Conan Doyle

Partez à la rencontre d'un des auteurs les plus célèbres de l'époque victorienne à travers cette visite guidée familiale. De Sherlock Holmes au *Monde perdu*, de nombreuses découvertes vous attendent.

Samedi 9, dimanche 10, mardi 12, jeudi 14, samedi 16, dimanche 17, mardi 19, jeudi 21, samedi 23, dimanche 24 avril, 15h

Château & Co.

Le château est un lieu multiple et étonnant : des ruines médiévales, un manoir néo-gothique, des jardins, un théâtre et des expositions. C'est un site riche d'histoire, d'objets, de senteurs et de couleurs que cette visite guidée vous propose, dans la bonne humeur.

Tarif : 5€
Sur réservation
Durée : 1h30

Little Hands Playtime

De 18 mois à 3 ans
Gratuit
Sur réservation
Durée : 45 min

Dimanche 3 avril, 11h

Atelier découverte dédié aux tout-petits

Children's Corner

Tarif : 2€
Sur réservation
Durée : 1h

Mercredi 13 avril, 15h

Le tour du monde de Sherlock Holmes (6-9 ans)

Fais travailler ta logique et tes talents d'enquêteur et aide Sherlock Holmes et son ami le Dr Watson à résoudre des énigmes qui te feront faire le tour du monde !

Vendredis 15 et 22 avril, 15h

Murder Party (9-12 ans)

Le Dr Watson est injustement accusé d'un crime, et son ami Sherlock Holmes ne peut pas l'aider. Il semblerait que sans aide de votre part, cette affaire ne saurait être résolue !

Mercredi 20 avril, 15h

Création d'un dinosaure articulés (3-6 ans)

Viens à la rencontre des dinosaures du roman *Le Monde Perdu* d'Arthur Conan Doyle, puis fabrique toi-même un dinosaure articulés !

La rencontre du jeudi

Gratuit
Sur réservation
Durée : 1h30

Jeudi 28 avril, 18h30

Au gré de la programmation et des expositions, venez renouveler votre regard sur la culture britannique.

Samedi 9 avril

LACENH au château

L'Association Culturelle l'Espérance de Neufchâtel Hardelot est devenu au fil du temps un partenaire fidèle du château d'Hardelot – Centre culturel de l'Entente cordiale. C'est toujours avec plaisir que l'association propose des voyages artistiques novateurs au large public dans ce lieu fantastique.

À vos agendas pour cette nouvelle édition de LACENH au Château !

Ateliers, 16h

Gratuit
Durée : 1h
Chapelle

Les ateliers théâtre investiront la Chapelle. Venez apprécier leur talent avec une création très *british*.

Danse, 17h30

Gratuit
Durée : 1h30
Théâtre élisabéthain

Sherlock Holmes doit résoudre une nouvelle enquête au sein du théâtre élisabéthain. Il pourra compter sur le soutien des classes de Danse de Victorine Druelle et Patricia François pour arriver à ses fins...

Ciné-concert, 20h

Gratuit
Durée : 1h30
Théâtre élisabéthain

Une petite séance de cinéma-concert anglais. Lacenh Brass (cuivres et percussions) vous replongera dans l'univers des mines de charbon sous l'ère Thatcher. Humour, histoire, tragédie... Un cocktail pour passer une bonne soirée avec ces musiciens. En lever de rideau, les jeunes cuivres de Lacenh, vous interpréteront les tubes des musiques de films anglo-saxons. Le rendez-vous est pris !



Du mercredi 13 au samedi 23 avril

Printemps Médiéval

Depuis le XIX^e siècle romantique, en passant par le milieu du XX^e siècle et la naissance de la fantasy, le Moyen Âge nous fascine et nous enchante.

Il est devenu pour nous, citoyens du XXI^e siècle, une période qui peut être intrigante car elle anime notre capacité à nous émerveiller. En 2022, la programmation du Printemps Médiéval propose d'effleurer le merveilleux au travers de contes anciens, de légendes arthuriennes, et de concerts aux sonorités celtiques.

Il a été tout naturel d'entamer un dialogue entre deux châteaux. Le château d'Hardelot – Centre culturel de l'Entente cordiale invite pour cette occasion, l'équipe du Centre de l'Imaginaire Arthurien – château de Comper en Brocéliande pour des conférences et des spectacles ouverts à tous les publics.

Car si les enfants savent très bien ce qu'est le merveilleux, alors peut-être que nous, adultes, devons l'apprendre à nouveau.



© Arthur - Charles Ernest Butlerr, 1908

CONTES



© Centre de l'Imaginaire Arthurien



Mercredi 13 avril, 16h **CONTES ET LÉGENDES DE BROCÉLIANDE** Centre de l'Imaginaire Arthurien

*Tout public
Durée : 1h30
De 3 à 5 €
Théâtre élisabéthain*

Qui est le père de Merlin ? D'où vient la couleur pourprée des rochers de la forêt de Brocéliande ? Le Diable se cache-t-il derrière ces arbres séculaires ? Nombreux sont les mystères qui entourent la mythique forêt. Les conteurs Bran'Ruz et Nandaro du Centre Arthurien, et membres de la Guilde des Conteurs de Brocéliande, vous emmènent en voyage, par les mots et les notes de la harpe au coeur de l'Autre Monde, des royaumes imaginaires, au temps jadis du « Il était une fois... ».

CONFÉRENCE



© Doré création, Table ronde

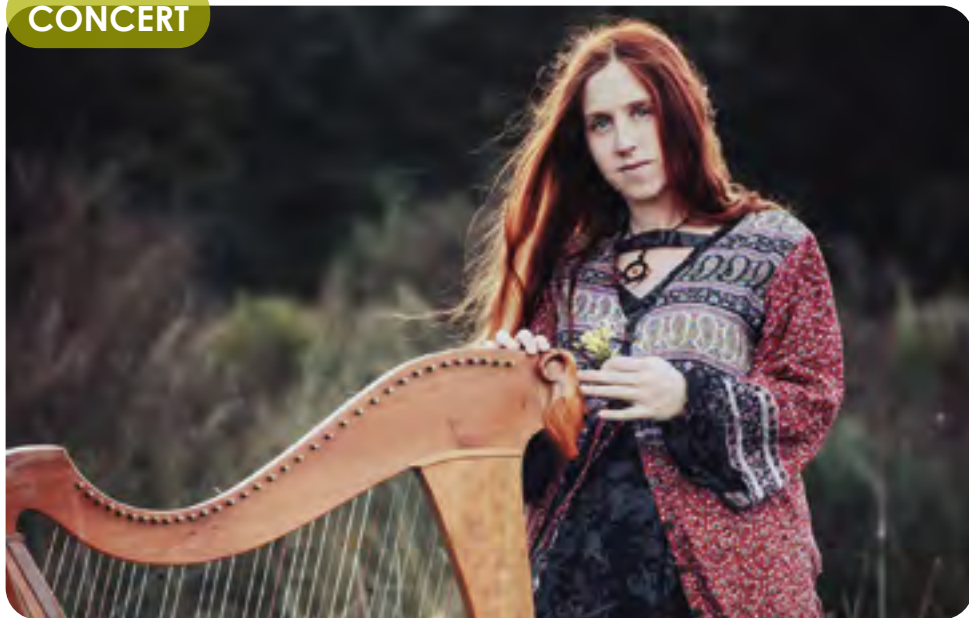


Jeudi 14 avril, 18h30 **CONFÉRENCE CONTÉE AUTOUR DU ROI ARTHUR** Centre de l'Imaginaire Arthurien

*Tout public
Durée : 1h10
De 3 à 5 €
Théâtre élisabéthain*

La légende arthurienne est un monument de la culture européenne. Les noms comme Merlin, Lancelot, Brocéliande ou encore Morgane chantent le conte et la légende. Derrière le mythe se cache une histoire complexe de plusieurs siècles de littérature, de cinéma, de peinture... Au son des notes de la harpe et des anecdotes contées, l'autrice spécialisée et présidente du Centre Arthurien en forêt de Brocéliande, Claudine Glot, livrera quelques-uns des secrets qui entourent le roi qui fut et qui sera.

CONCERT



© Cécile Corbel



Vendredi 15 avril, 20h CÉCILE CORBEL

*Tout public
Durée : 1h30
De 3 à 12 €
Théâtre élisabéthain*

Elle court après les mythes, les légendes et les fables, cherche l'inspiration, la grâce des petits matins d'automne, le chant des landes frémissant sous le vent et celui des grands oiseaux marins qui lui dictent les premières notes d'une mélodie.

Nomade et troubadour, Cécile Corbel est avant tout une dompteuse de cordes, celles de la harpe celtique qu'elle a découverte à l'âge de quinze ans.

MARIONNETTES



© Centre de l'Imaginaire Arthurien

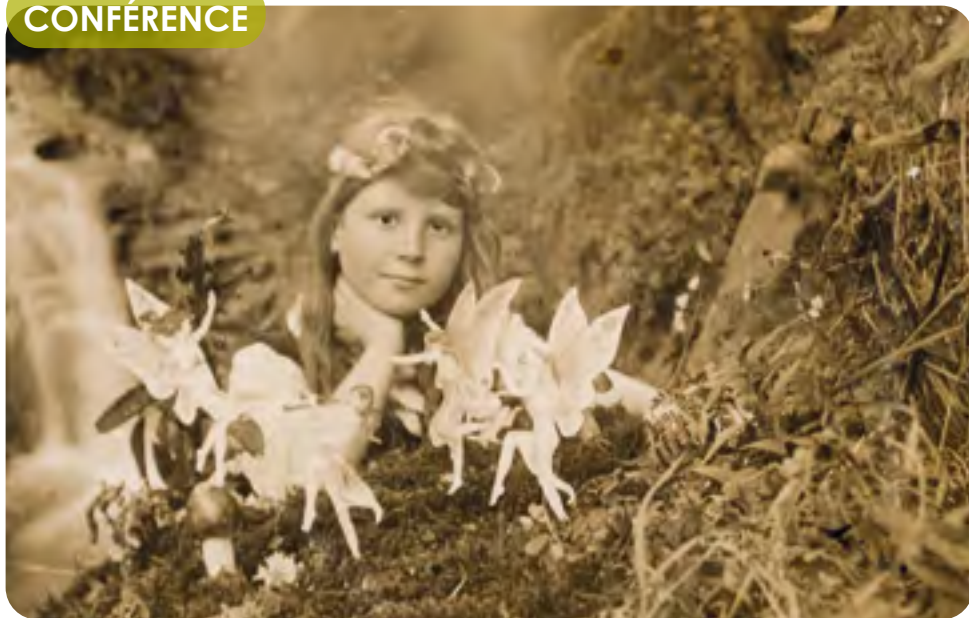


Mercredi 20 avril, 16h LES AMOURS DE VIVIANE ET MERLIN Centre de l'Imaginaire Arthurien

*Tout public
Durée : 1h
De 3 à 12 €
Théâtre élisabéthain*

Une forêt impénétrable qui renferme un secret. On entend un murmure, un écho, le fantôme d'une voix. C'est le chant d'une magicienne qui s'adresse aux eaux d'un lac. C'est le fredonnement d'un enchanteur à demi fou, enfermé dans le chaos rocaillieux de ces bois... Le spectacle, joué par deux comédiens/marionnettistes. Il met en scène trois grandes marionnettes portant chacune un conte, écho de la légende du plus grand des enchanteurs et de la plus célèbre des Dames du Lac.

CONFÉRENCE



© Fées de Cottingley, 1917



Jeudi 21 avril, 18h30 LA VÉRITABLE HISTOIRE DES FÉES DE COTTINGLEY Centre de l'Imaginaire Arthurien

Tout public
Durée : 1h30
De 3 à 5 €
Théâtre élisabéthain

Les fées de Cottingley est une célèbre série de photographies de fées prises au début du XX^e siècle par Elsie Wright et Frances Griffiths, deux jeunes filles anglaises vivant dans la région du Yorkshire en Angleterre.

Cette affaire mondialement connue qui passionna le grand Conan Doyle, est un véritable questionnement sur notre rapport à l'imaginaire et à la féerie. Accompagné de quelques notes de harpe, plongez dans le mystère avec Pierre Dubois, le célèbre elficologue, en compagnie de Claudine Glot, autrice et présidente du Centre Arthurien.

CONCERT



© Capercaillie



Samedi 23 avril, 20h CAPERCAILLIE

Tout public
Durée : 1h10
De 3 à 12 €
Théâtre élisabéthain

Créé en 1984, le groupe Capercaillie, « coq de bruyère » en écossais, est depuis plus de 30 ans un des groupes phares de la scène celtique mondiale.

Le groupe a su fusionner ses racines gaéliques aux influences contemporaines, mélangeant instruments modernes et anciens (clavier, basse, percussions, guitare, flûtes, fiddle, accordéon, uilleann-pipes...), alternant compositions et morceaux traditionnels, chantant à la fois en anglais et en gaélique.



Visites guidées

Tarif : 5 €
Sur réservation
Durée : 1h

Dimanche 8, dimanche 15, dimanche 22, samedi 28, dimanche 29 mai, 11h

Les Mondes de Conan Doyle

Partez à la rencontre d'un des auteurs les plus célèbres de l'époque victorienne à travers cette visite guidée familiale. De Sherlock Holmes au *Monde perdu*, de nombreuses découvertes vous attendent.

Tarif : 5 €
Sur réservation
Durée : 1h30

Dimanche 8, dimanche 15, dimanche 22, samedi 28, dimanche 29 mai, 15h

Château & Co.

Le château est un lieu multiple et étonnant : des ruines médiévales, un manoir néo-gothique, des jardins, un théâtre et des expositions. C'est un site riche d'histoire, d'objets, de senteurs et de couleurs que cette visite guidée vous propose, dans la bonne humeur.

La rencontre du jeudi

Gratuit
Sur réservation
Durée : 1h30

Jeudi 26 mai, 18h30

Au gré de la programmation et des expositions, venez renouveler votre regard sur la culture britannique.

Du jeudi 12 au samedi 28 mai

Shakespeare Nights

« Tou(te)s des FHamlet »

L'interrogation de la femme et du genre dans les œuvres de Shakespeare.

Cette deuxième période des Shakespeare Nights creuse le sillon du questionnement autour de la figure féminine dans les œuvres de Shakespeare.

Le premier week-end du temps fort débutera par une table ronde qui évoquera les rôles des femmes dans les œuvres *Roméo et Juliette*, *Macbeth* ou encore *Hamlet*. De jeunes compagnies, accompagnées par le château d'Hardelot, se sont appropriés ces questions dans un élan créatif contemporain et viendront présenter leur travail. Aussi, lors d'un parcours découverte, un « Walk With Will », plein de surprises, permettra de s'évader grâce aux lectures de *Madame Shakespeare* portées par la compagnie du Coup Monté ou encore *Roméo et Juliette* par Edouard Signolet, créé pour une forme courte et lyrique, porté par La Clef des Chants.

Le second week-end nous donnera à re-découvrir *Roméo et Juliette* sous l'œil des parents au regret des plus célèbres amoureux du répertoire théâtral dans la pièce *La petite Histoire* d'Eugène Durif ou encore de suggérer la possibilité que Shakespeare eut été une femme avec *Mary Sidney alias Shakespeare*.

Le troisième week-end nous poussera à imaginer ce que William Shakespeare et sa femme Anne Hathaway auraient pu se raconter tout au long de leur vie dans une correspondance inventée dans *Madame Shakespeare*. Pour conclure les Shakespeare Nights, le spectacle *Beaucoup de bruit pour rien* viendra inverser les rôles avec un univers où les femmes jouent les hommes et les hommes, les femmes.

« Tou(te)s des FHamlet » nous invitera à découvrir la modernité toute féminine de William Shakespeare dans une époque lointaine et troublée où le roi était une Reine.



© Shakespeare



© Compagnie Hautblique



Jeudi 12 mai, 18h30
MONOLOGUE DE JULIETTE
Cie Hautblique

Tout public
Durée : 1h30
De 3 à 5 €

Théâtre élisabéthain

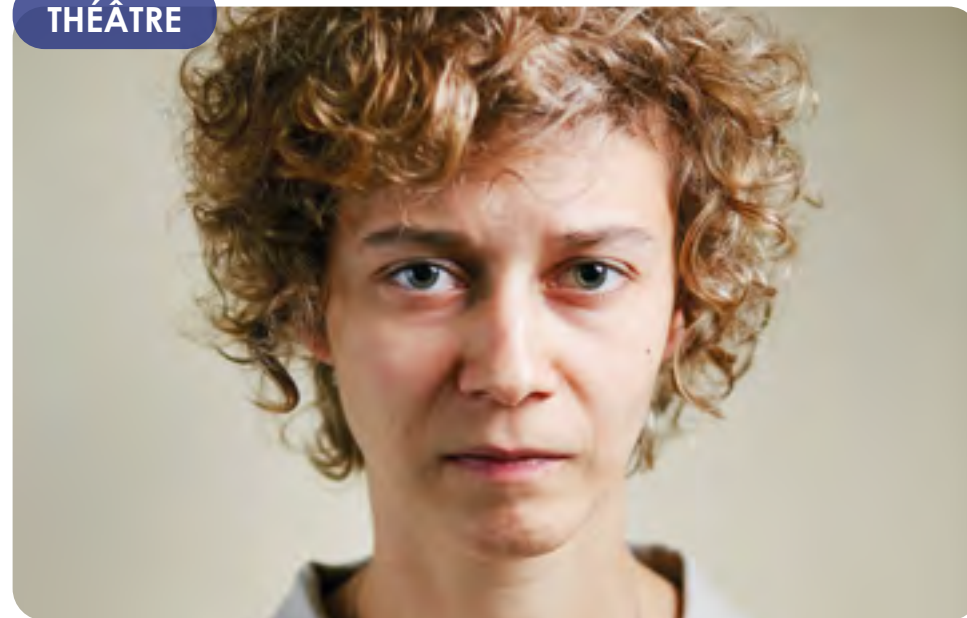
Séverine Ragainé, comédienne

Florence Bisiaux donnera à travers ce texte, la parole à Juliette Capulet. Spectacle suivi d'une table ronde

« Contrairement au personnage d'Antigone, Juliette ne se dresse pas face à l'autorité pour dire « non ». Le rapport de force, que son père lui impose, est trop fort. Pourtant, c'est une adolescente de 14 ans, éprise de liberté qui se présente à nous. Comment vit-elle le joug qui la compresse ? Abaissée au statut de mineure à vie, elle va résister à sa manière et faire un choix radical, la mort libre plutôt qu'une vie subie.

J'ai eu envie d'avoir accès à ses pensées intimes. J'ai donc commandé le *Monologue de Juliette* à Eugène Durif, qui vient compléter *La petite histoire*, son adaptation de *Roméo et Juliette*. »

Florence Bisiaux.



© Lucien Lung



Vendredi 13 mai, 20h
LADY - Étape de création
Cie J'ai tué mon bouc

Tout public
Durée : 40 min
De 3 à 5 €
Théâtre élisabéthain

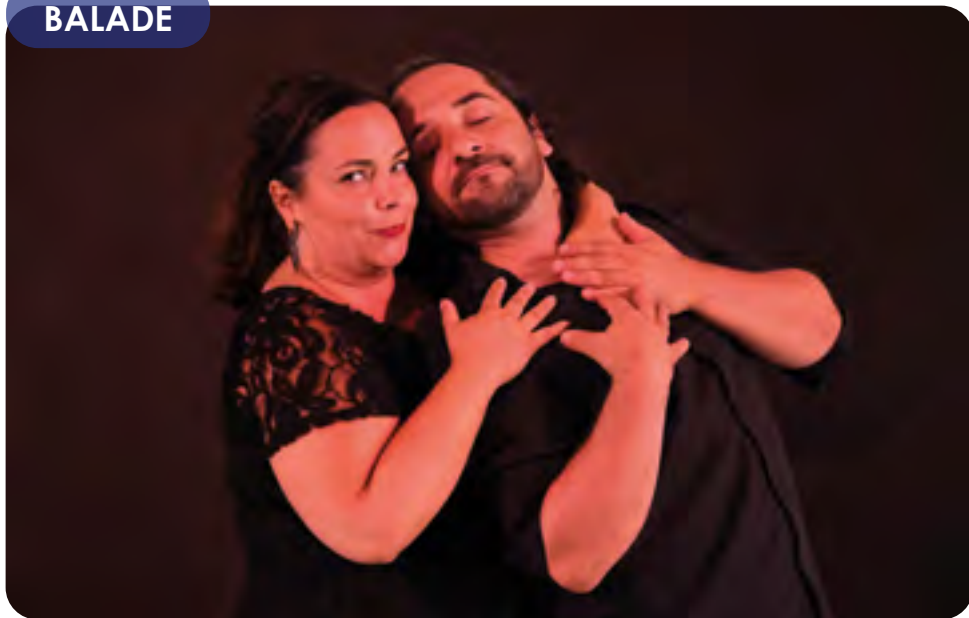
May Hilaire, comédienne
 Louis Berthélémy, auteur et metteur en scène

Une actrice apparaît sur scène et s'empare du mythe de Lady Macbeth. Elle nous embarque dans un monologue aux multiples facettes.

Elle est tour à tour conférencière, analysant et vulgarisant l'un des personnages féminins les plus célèbres de l'œuvre shakespearienne. Actrice, incarnant en un déroulé mental et psychanalytique l'existence et les actions de cette femme, mère oubliée et épouse régicide, et enfin femme politique, créant dans un discours le manifeste du pouvoir féminin sous des airs de Margaret Thatcher qui aurait rencontré la cause des W.I.T.C.H, une sorcière parmi les sorcières.

Lady Macbeth, une mère, une épouse, une actrice, une reine, une femme faisant couler le sang pour régner et bloquant le sien pour exister. Tirillée et traversée par ses actes et son histoire. Parcourant ses crimes, ses désirs, son pays, ses amours, sa conquête, sa culpabilité, sa paranoïa, sa folie et son suicide... Et si par cette quête, cette soif de pouvoir, il n'était question pour elle que de vivre libre en femme libre ?

BALADE



© Cie La Clef des chants



Samedi 14 mai, 16h30 WALK WITH WILL

Tout public
Durée : 1h30
De 3 à 5 €

Venez vivre une expérience shakespearienne au château. Redécouvrez le grand Will au travers d'une lecture, d'une balade et d'un chant lyrique. Ce parcours est composé de plusieurs spectacles et de petites surprises.

ROMÉO ET JULIETTE Cie La Clef des Chants

De Berlioz et Gounod
Accordéon : **Pierre Cussac**
Mise en scène : **Édouard Signolet**
Avec **Ainhoa Zuazua,**
Rémy Poulakis, Pierre Cussac et
Céline Groussard
Production : La clef des chants
Coproducteur :
château d'Hardelot,
Département du Pas-de-Calais

Les chanteurs, au nombre de quatre, interprètent l'ensemble des rôles de cet opéra. Ils sont à la fois hommes et femmes. Cette distribution à double entrée, est une virtuosité interprétative de la part des chanteurs qui, à vue, se transforment corporellement pour donner vie à chaque personnage qu'ils incarnent. C'est avant tout une volonté de rendre l'opéra démocratique et de briser cet élitisme qui souvent nuit à l'image de cet art très généreux.

MADAME SHAKESPEARE Cie Du Coup Monté

Lectures : **Caroline Cristofoli**
Comédienne
Teddy Bogaert
Comédien

En complément du spectacle, les lectures choisies de *Madame Shakespeare* ou *la femme de Stratford* de Anca Visdei dévoilent comment les grands auteurs deviennent ce qu'ils sont grâce aux talents et à la patience de leurs épouses qui conseillent, suggèrent, supportent et s'effacent.



Samedi 14 mai, 19h > Minuit Nuit des musées

Gratuit
Sur réservation
Château et salle d'exposition



© Julie Peigné



Samedi 14 mai, 20h
YOU WILL LOVE ME
 Étape de création
François Gardeil hébergé
par la Cie J'ai tué mon bouc

À partir de 11 ans
Durée : 1h20
De 3 à 5 €
Théâtre élisabéthain

Comédiens :
Louis Berthélémy,
Antonin Chalon, Gaia Singer
 Musiciens :
Elodie Brzustowky (au luth)
François Gardeil (chanteur)
Robin Pharo
(à la viole de gambe)
 Metteur en scène :
François Gardeil

Collaboration artistique et
 dramaturgie :
Capucine Baroni
 (assistante à la mise en scène)
François Regnault
 (dramaturge)
Gaia Singer
 (dramaturge)

Qui est le destinataire des Sonnets de Shakespeare, le mystérieux W.H dont les initiales figurent dans la dédicace du recueil, « le seul à avoir engendré les Sonnets que voici » ? Depuis des siècles le mystère reste entier, et les théories abondent encore aujourd'hui. Serait-ce Willie Hughes, un jeune *boy actress* (c'est-à-dire un acteur spécialisé dans les rôles féminins) dont Shakespeare serait tombé follement amoureux et qui lui aurait inspiré les plus belles héroïnes de ses pièces ? Basil Draw, George Erskine et Cyril Graham, trois hommes empêtrés dans un triangle amoureux, plongent dans l'obsession de cette théorie, prêts à tout pour prouver l'existence du jeune acteur dont la réalité n'est que postulat. C'est l'histoire d'une obsession pour le Beau qui les conduira pour certains jusqu'à la mort. Elle mènera Basil, George et Cyril de leur propre histoire d'amour à celle, passionnée et chaotique, unissant W. H., Shakespeare et une mystérieuse femme brune, la Dark Lady.



© Collectif La Fièvre



Dimanche 15 mai, 16h
OPHÉLIE TOURNANTE
 Étape de création
Collectif La Fièvre

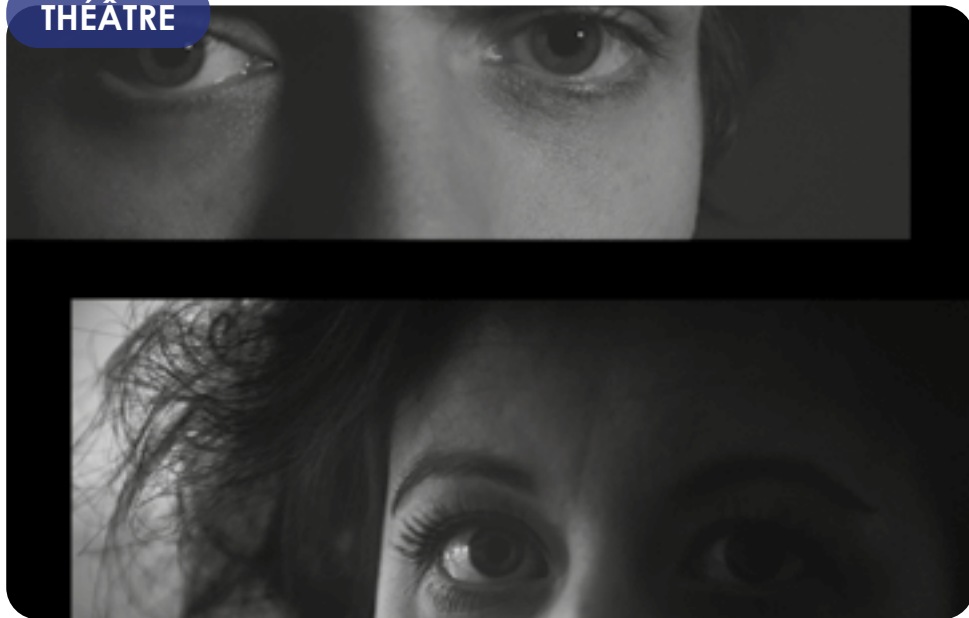
À partir de 15 ans
Durée : 1h
De 3 à 12 €
Théâtre élisabéthain

Leïla Muse et
Louis Berthélémy,
 Comédiens
Emmanuel Pic,
 Texte et mise en scène
Morgane Grand Jean,
 Assistante à la mise en scène

Ressuscitée des eaux où elle s'était précipitée, Ophélie décide de déterrer le cadavre de son père pour opérer un rituel qui lui servira à maudire sa société patriarcale et ainsi se venger de ceux qui l'opprimèrent.

L'idée m'est venue de travailler sur la figure d'Ophélie en relisant *Hamlet* de William Shakespeare. M'interrogeant sur cette entité, je l'ai vu se faire tourmenter par tous. Surveillée par son frère Laërte, manipulée par son père Polonius, et abandonnée par son amant Hamlet, et tout cela aux yeux de la cour. Ce qui finira par la rendre folle et la poussera au suicide après qu'Hamlet assassine son père.

Je voulais donner sa parole à Ophélie, lui rendre justice. Le thème principal de cette pièce est le viol, les relations non consenties, et le regard aveugle d'une société patriarcale face à ces violences faites aux femmes.



© Compagnie Hautblique



Samedi 21 mai, 20h

LA PETITE HISTOIRE

d'Eugène Durif

Cie Hautblique

À partir de 12 ans
Durée : 1h10
De 3 à 12 €
 Théâtre élisabéthain

Mise en scène : **Florence Bisiaux**
 Avec **Séverine Ragainé** dans
 le rôle de Montaigue et **Olivier**
Brabant dans le rôle de Capulet
 Regard extérieur : **Simon Dusart**
 Scénographie :
Pierre Yves Aplincourt et
Florence Bisiaux
 Régie générale :
Pierre Yves Aplincourt
 Lumières : **Claire Lorthioir**
 Costumes : **Gwen Roué**
 Travail de projection photo :
Simon Gosselin
 Musique : **Guillaume Bachelé**
 Production/diffusion : **Eva Serusier**

Un duo de fantômes. La mère de Roméo Montaigue et le père de Juliette Capulet. Ils sont condamnés à errer éternellement pour expier la mort de leurs enfants. Ils doivent raconter à l'infini l'histoire de leurs enfants pour comprendre. Comprendre l'origine de leurs erreurs. Ils confieront au public non pas toute l'histoire, mais la piccola, la petite histoire, où ils diront l'essentiel. C'est à dire l'amour impossible de deux adolescents que leurs familles opposent, la haine absurde, ancestrale, entre deux clans, la tentative d'échapper aux rapports de force, la haine de l'autre et la force des préjugés.

Production : Compagnie Hautblique
 Coproduction : le Grand Bleu, Scène Conventioennée d'Intérêt National Art, Enfance et Jeunesse, Lille ; le Temple, Bruay la Buisnière ; la Barcarolle, Scène Conventioennée du Pays de Saint Omer ; le château d'Hardelot, centre culturel de l'Entente cordiale, Hardelot ; la Maison Folie Wazemmes, Lille
 Création financée avec l'aide de la DRAC Hauts-de-France.
 Remerciements au Théâtre de l'Aventure, Hem ; La Manivelle Théâtre, Wasquehal.



© Carmen Mariscal



Dimanche 22 mai, 16h

MARY SIDNEY ALIAS

SHAKESPEARE

Cie La Subversive

À partir de 15 ans
Durée : 2h10
De 3 à 12 €
 Théâtre élisabéthain

Production **Cie La Subversive**
 D'après l'étude de
 Robin P. Williams *Sweet Swan*
of Avon, Did a Woman Write
Shakespeare ?
 Traduction, adaptation et
 mise en scène **Aurore Evain**
 Avec la collaboration
d'Isabelle Gomez
 Assistées de **Charline Fauveau**
 Avec **Aurore Evain**
 Scénographie et vidéos
Carmen Mariscal
 Assistée de **Miguel Muzquiz**
 Création Motion Design et
 Postproduction : **Carl Vaunac**
 et **Célian Hurtado**
 Création Lumière :
Jean-Michel Wartner
 Coproduction Théâtre des
 Îlets - CDN de Monluçon et La
 Ferme de Bel Ebat
 Théâtre de Guyancourt

Une autrice a-t-elle écrit l'œuvre de Shakespeare ? Telle est la question... D'un côté, Mary Sidney, comtesse de Pembroke, figure littéraire majeure de l'Angleterre du XVI^e siècle, femme puissante, polyglotte, d'une érudition stupéfiante. De l'autre, William Shakespeare, célèbre auteur anglais dont la paternité des œuvres ne cesse pourtant d'être questionnée du fait d'une biographie obscure et discordante avec son œuvre. Partant de ce double constat, la chercheuse Robin P. Williams formule (et étaye !) une hypothèse provocatrice : et si Shakespeare était une femme...

Aurore Evain, avec rigueur et humour, en s'appuyant sur les textes shakespeariens eux-mêmes, plongera au coeur de cette enquête qui a de quoi hanter tout masculiniste qui s'ignore : un véritable jeu de construction mental sur l'existence d'un génie féminin de la littérature, comme la Renaissance sut en produire.



© Jean-Louis Fernandez



Vendredi 27 mai, 20h

MADAME SHAKESPEARE

Cie Du Coup Monté

À partir de 10 ans
Durée : 2h
De 3 à 12 €
Théâtre élisabéthain

La Cie du Coup Monté
Création 2018
Texte : **Anca Visdei**
Mise en scène : **Julie Cregut,**
Benjamin Dussud
Avec : **Teddy Bogaert,**
Caroline Cristofoli
Création lumière :
Maxime Denis

1585. William arrive à Londres, dans la petite chambre d'une auberge miteuse. À peine arrivé, il écrit. Non pas une des pièces qui feront de lui le plus grand auteur de l'histoire, mais une lettre destinée à sa femme, Anne Hathaway, pour la supplier de l'autoriser à revenir dans leur maison de Stratford où elle est restée.... Il ne croit plus à leur projet de faire de lui un auteur qui traversera les âges et surtout, il ne supporte pas de vivre loin d'elle. C'est le début d'une longue relation épistolaire passionnée. De Stratford, Anne endosse tous les rôles, tour à tour femme, mère, inspiratrice, muse, bourreau, elle utilise tous les stratagèmes pour faire de son Will un écrivain qui marquera l'histoire.

Madame Shakespeare est l'occasion de faire le récit chronologique des créations du grand William sur 20 ans de relations épistolaires. La possibilité de retrouver les pièces aimées, redoutées, découvertes, ou restées inconnues.



© cie Viva



Samedi 28 mai, 20h

BEAUCOUP DE BRUIT POUR RIEN

Cie Viva

Tout public
Durée : 1h10
De 3 à 12 €
Théâtre élisabéthain

Mise en scène, adaptation et scénographie :
Anthony Magnier
Avec :
Bénédicte / Borachia :
Magali Genoud
Béatrice / Borachio :
Stéphane Brel
Dona Pedra : **Aurélie Noblesse**
Léonata / Dona Juana :
Eugénie Ravon
Hero/Dogberry : **Boris Ravaine**
Claudia : **Anaïs Ancel**
Costumes :
Mélanie de Serres
Lumières : **Charly Hove**
Administration : **Fanny Laurent**
Diffusion : **Coline Fousnaquer**

Don Pèdre, Prince d'Aragon, revient de guerre victorieux avec sa compagnie sur les terres de Messine, gouvernées par son ami Léonato. Béatrice, nièce de Léonato retrouve à cette occasion Bénédict, une ancienne connaissance, et l'un des chevaliers de Don Pèdre. Dans le même temps, Claudio, un jeune et ingénieux ami de Bénédict, tombe amoureux d'Hero, fille de Léonato. Tandis qu'on organise leur mariage, la compagnie de Don Pèdre complotte pour que Bénédict et Béatrice tombent amoureux.

Don Juan, le frère bâtard de Don Pèdre, jaloux de cette union, fomente une conspiration pour saboter l'union de Hero et Claudio. Il envoie l'un de ses acolytes courtiser Marguerite, la femme de chambre de la jeune promise, qui s'habille alors comme sa maîtresse et fait croire à Claudio que celle-ci lui est infidèle...

Avec le soutien de : Scènes Mitoyennes de Cambrai-Caudry (59) Espace Culturel Bernard Dague - Louvres (95) - Ville de Versailles - Festival du Mois Molière - Espace Culturel Dispan de Floran - L'Haÿ Les Roses (94) - Le Grand Logis - Bruz (35) - Centre Culturel Juliette Drouet - Fougères (35) - Les Tanzmatten - Selestat (67)



Les invités du château

THÉÂTRE
MUSICAL



© David Pesken



Jeudi 30 septembre, 20h Les invités : Sous l'Opalétuvier **LE CABARET DU FAUNE** Cie La Marginaire

Durée : 1h10
Tarifs : 20 € / 10 €
Placement libre aux conditions sanitaires
Réservations :
Hardelot (Office du Tourisme)
Boulogne/mer
(Librairie l'Horizon)
Google :
helloasso + Cabaret du Faune
Mail : opaletuvier@orange.fr
Sms : 06 63 86 59 09
Théâtre élisabéthain

Conception et interprétation
Romie Estèves et **Nicolas Krüger**
 Mise en scène : **Benjamin Prins**
 Lumières : **Steeve Dechelote**
 Costumes : **Danièle Barraud**

En puisant dans l'oeuvre de Claude Debussy, ce spectacle étonnant donne lieu à une hallucination musicale et dansée, savoureusement naïve et décalée. Porté et conçu par Romie Estèves (mezzo-soprano) et Nicolas Krüger (pianiste) Le Cabaret du Faune tisse un moment de grande poésie, d'espièglerie et de mystère, où la soif de beauté est jouée au ping-pong entre le pianiste et son faune, habitant fantasque et insolite de son univers mental. Où l'on découvre le désert dans une baignoire, le théâtre dans les feuilles mortes, la sensualité dans les branches, l'espoir dans la neige... La musique envoûtante et joueuse de Debussy y est redécouverte grâce à ce surprenant et mystérieux assemblage, pourtant d'une secrète cohérence, emportée par ce duo saisissant. Benjamin Prins à la mise en scène y fait des merveilles pour ce deuxième opus de la Cie La Marginaire, qui signe à nouveau un petit bijou hybride à destination d'un large public rassemblant connaisseurs et découvreurs de tous âges.



© Julien Benhamou



Dimanche 10 octobre, 16h

Les invités : Sous l'Opalétiwier

LET IT BE

Ensemble Jupiter

L'Angleterre, de John Dowland aux Beatles, en passant par Henry Purcell, reste encore de nos jours le creuset de bien des styles de musiques instrumentales, d'airs d'opéra ou chansons populaires de qualité. Lea Desandre (mezzo soprano) « Révélation des Victoires de la Musique Classique en 2017 » et Thomas Dunford (luth/archiluth) vous proposent un programme très éclectique ouvert à tou(te)s. A *dream*, *Music for a while*, *Yesterday* ou *Moon river*, autant de standards qui réveilleront en chacune et chacun d'entre nous ce charme « so british » et l'évidence des jours heureux auxquels nous aspirons tous. *Let it be*, qu'il en soit ainsi.

Tout public

Durée : 1h15

Tarifs : 20 € / 10 €

Placement libre aux conditions sanitaires

Réservations :

Hardelet

(Office du Tourisme)

Boulogne/mer

(Librairie l'Horizon)

Google : helloasso + Let it be

Mail : opaletiwier@orange.fr

Sms : 06 63 86 59 09

Théâtre élisabéthain



© I.Vanpoucke



Samedi 11 décembre, 20h

Les invités : Conservatoire à Rayonnement Départemental

RDV AVEC PURCELL ET LE TELEPHONE

Atelier d'Art lyrique du Conservatoire du Boulonnais



Tout public

Durée : 25 min

Sur réservation au 03 21 99 91 20

Théâtre élisabéthain

Bigand Héloïse

Bouvattier Stanislas

Clipet Fanny

Delmaire Leïla

Douay-Teissière Stéphane

Herbulot Laurent

Le Tenevez Chloé

Accompagnateur piano :
Natalia Hendrycks

Les chanteurs de l'atelier d'art lyrique du Conservatoire du Boulonnais, accompagnés d'une pianiste, interprètent en français « Le Téléphone » ou « L'Amour à trois » de Gian Carlo Menotti. Écrit dans sa version originale en anglais, ce délicieux opéra-bouffe miniature traite un sujet de la vie courante : celui de l'intrusion aliénante du téléphone dans la vie privée.

Résumé : Ben vient rendre visite à Lucy. Il veut la demander en mariage avant qu'il parte en voyage. Malgré ses multiples tentatives, il est à chaque fois interrompu par la sonnerie du téléphone et les conversations interminables de Lucy...

Informations pratiques

Ouverture du mardi au dimanche de 10h à 12h30 et de 13h30 à 18h

Fermeture hebdomadaire le lundi

Fermeture annuelle du 1^{er} janvier au 4 février 2022

Fermetures exceptionnelles le 1^{er} novembre, 25 décembre, 1^{er} mai



© Martin Argyroglo

Le château de style néo-Tudor présente l'histoire des relations franco-britanniques dans une exposition permanente de près de 600 œuvres valorisant les arts décoratifs d'une demeure anglaise, telle que l'on en trouvait sur la Côte d'Opale à la fin du XIX^e siècle. Propriété de la ville de Condet depuis 1986, il est géré par le Département du Pas-de-Calais qui l'a entièrement restauré en 2009, pour en faire le Centre culturel de l'Entente cordiale.

INFORMATIONS COVID-19

En fonction des directives gouvernementales, nous appliquons le protocole sanitaire en vigueur, jusqu'à nouvel ordre.

> **Le port du masque (à partir de 11 ans) est obligatoire pendant vos déplacements, les représentations et les visites.**

> **Le pass sanitaire est obligatoire.**

La programmation est susceptible d'être annulée ou reportée en fonction de l'évolution de la situation sanitaire.



CHÂTEAU ET EXPOSITIONS TEMPORAIRES

12 € : carte personnelle annuelle : château + exposition temporaire

3 € : visite libre du château

3 € : visite de l'exposition temporaire

5 € : visite guidée

8 € : atelier exploratoire (à destination des adultes)

2 € : atelier pédagogique (pour le jeune public)

Gratuité des visites : public de moins de 18 ans, étudiants de moins de 26 ans, bénéficiaires du RSA, demandeurs d'emploi (sur présentation d'un justificatif de moins de 6 mois).

SPECTACLES

La vente de billets s'effectue à l'accueil et sur le site internet avec un tarif préférentiel sur www.chateau-hardelot.fr

Le tarif réduit s'applique pour le public de moins de 18 ans, les étudiants de moins de 26 ans, les bénéficiaires du RSA, les demandeurs d'emploi (sur présentation d'un justificatif de moins de 6 mois).

Les places à visibilité réduite sont à 3 € et 5 €.

Le salon de thé

Dans un cadre verdoyant, venez profiter d'une petite pause gourmande au salon de thé. Retrouvez les horaires d'ouverture et le menu sur www.chateau-hardelot.fr



RETROUVEZ LE MENU EN LIGNE
EN SCANNANT LE QR CODE
AVEC VOTRE TÉLÉPHONE



RÉSERVATION EN LIGNE EN
SCANNANT LE QR CODE AVEC
VOTRE TÉLÉPHONE

Remerciements

Mobilier national / Musée du Louvre / Musée de l'Armée / Centre des Monuments nationaux / Château - Musée, Boulogne-sur-Mer / Musée Sandelin, Saint-Omer / Musée de la Céramique, Desvres / Eden 62 / Ville de Condette / Communauté d'Agglomération du Boulonnais / Najeti Hôtel du Parc / Les Amis du château



CHÂTEAU D'HARDELLOT

*Centre Culturel
de l'Entente Cordiale*

1 rue de la source
62360 CONDETTE
03 21 21 73 65

www.chateau-hardelot.fr

Retrouvez-nous sur les réseaux :



Licences : L-R-21-5732 / L-R-21-5736 / L-R-21-5737 / L-R-21-5741
Impression : imprimerie départementale du Pas-de-Calais - Photo de couverture
© Théâtre élisabéthain - Architecte Studio Andrew Todd - Jérôme Pouille CD 62



Condette



Pas-de-Calais

Le Département